

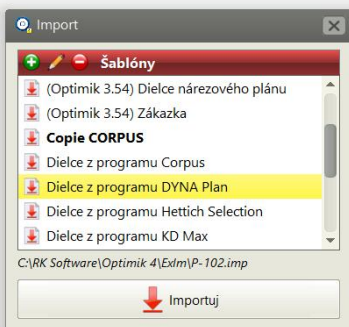
Import a export údajov

(platné od verzie Optimik 4.13)

Optimik umožňuje importovať/exportovať údaje z/do textového súboru (*.csv, *.txt), v ktorom sú údaje každého záznamu (napr. dielca, skladovej položky a pod.) uvedené v samostatnom riadku a navzájom oddelené vybraným oddeľovacím znakom. Pre zabránenie možným duplikáciám sa pri importe niektorých typov záznamov (napr. výrobky, obchodní partneri, skladové položky) kontroluje, či záznam s daným kódom už v programe existuje. Ak áno, nebude importovaný a ani nedôjde k žiadnej úprave takéhoto záznamu.

Import a export sa vykonáva pomocou vybranej šablóny, v ktorej je definovaný rozsah údajov, oddeľovací znak, formátovanie a veľa ďalších parametrov. S programom sú dodávané základné šablóny, v prípade potreby si môžete tieto skopírovať a upraviť, prípadne vytvoriť nové vlastné. Šablóny sú uložené v zložke ExIm, ktorá sa nachádza v inštaláčnej zložke programu (standardne je to C:\RK Software\Optimik 4\ExIm). Súborové šablóny majú príponu *.imp (šablóny pre import) alebo *.exp (šablóny pre export) a názov v tvare X-NNN :

- X = kód označujúci, ku ktorej časti programu šablóna patrí (P=ponuky, Z=zákazky, S=sklad, A=obchodní partneri, D=doklady, N=nárazové plány)
- NNN = číslo šablóny (alebo názov v prípade vašich vlastných alebo upravených šablón).



Import a export sa spúšťa kliknutím na tlačidlá umiestnené na hornej lište :



Po kliknutí na tlačidlo sa zobrazí zoznam dostupných šablón (používateľské šablóny sú uvedené tučným písmom). Po výbere požadovanej šablóny už stačí iba kliknúť na tlačidlo Importuj (Exportuj), čím sa import (export) údajov okamžite spustí.

V tomto okne je možné vytvoriť, editovať alebo vymazať vybranú šablónu. Okrem toho môžete vybranú šablónu aj duplikovať (vytvoriť jej kópiu) kliknutím pravým tlačidlom myši a výberom funkcie Duplikuj. Pri vytváraní šablóny váš program najskôr vyzve na zadanie jej názvu a následne sa zobrazí okno, v ktorom môžete šablónu editovať. Môžete tu nastaviť tieto parametre :

Východisková zložka

Táto zložka sa automaticky vyberie pri otvorení textového súboru.

Východisková zložka je vybraná v nastavení programu, môžete si však vybrať aj vlastnú.

Prípona

Prípona textového súboru

Oddeľovač údajov

Tu vyberte znak, ktorý je vo vašom textovom súbore použitý pre oddelenie údajov (napr. CSV súbor používa bodkočiarku)

Typ súboru

Tu môžete určiť, či váš textový súbor obsahuje údaje pre jednu tabuľku (napr. ak importujete skladové položky) alebo pre viaceré (napr. ak importujete výrobky a zároveň aj ich dielce). V prípade údajov pre viaceré tabuľky tu zároveň vyberiete aj spôsob, ako sú tieto údaje odlišné :

- **Hodnotou vybraného poľa**
Túto voľbu vyberte, ak sa v každom riadku nachádza informácia o tom, ku ktorej tabuľke patria údaje. Napr. ak sa v prvom poli každého riadku nachádza znak „I“, program bude údaje z tohto riadku importovať do tabuľky „Dielce“. Túto podmienku potom môžete zadať v ľavej dolnej časti okna.
- **Návestím**
Túto voľbu vyberte v prípade, ak sa vo vašom textovom súbore nachádza samostatný riadok (návestie), v ktorom je uložená informácia o tabuľke. Napr. Optimik 3 používal pre import dielcov návestie [- (I) -]. Návestie je taktiež možné nastaviť v ľavej dolnej časti okna.

Preskočiť úvodné riadky

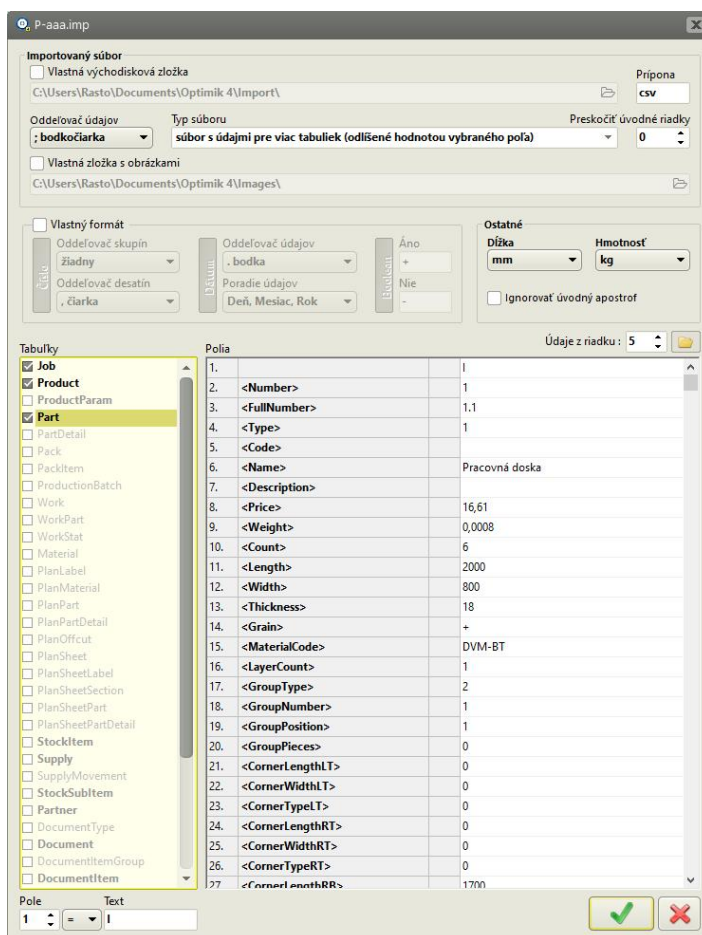
Ak sa na začiatku vášho textového súboru nachádzajú nejaké iné údaje (napr. informácie o názvoch jednotlivých polí), môžete tieto riadky pri importe preskočiť. Stačí sem zadať ich počet.

Zložka s obrázkami

Keďže textový súbor nemôže obsahovať obrázky, v importnom súbore môžu byť iba názvy súborov s obrázkami (napr. SkrinkaXY.jpg). Ak v textovom súbore nebude uvedená kompletná cesta k obrázku, ale iba jeho názov, program ho bude hľadať práve v tejto v zložke. Je možné použiť východiskovú zložku (vybranú v nastavení programu) alebo vlastnú zložku.

Formát údajov

V tejto časti je možné nastaviť spôsob formátovania číselných, dátumových ako aj logických (áno/nie) údajov. V prípade, ak si nezadáte vlastné formátovanie, bude použité východiskové formátovanie zadané v nastavení programu (program je tak nezávislý od nastavenia vášho operačného systému Windows).



Ostatné

Tu vyberte jednotky, v akých sú v textovom súbore uvedené dĺžky a hmotnosti. V prípade potreby program vykoná automatický prepočet. Zároveň tu môžete zapnúť špeciálnu voľbu, ktorá automaticky odreže znak apostrof, ak sa bude nachádzať na začiatku textu.

Tabuľky

Zoznam všetkých tabuliek programu, do ktorých je možné importovať údaje. Môžete si tu vybrať jednu alebo viacero tabuliek.

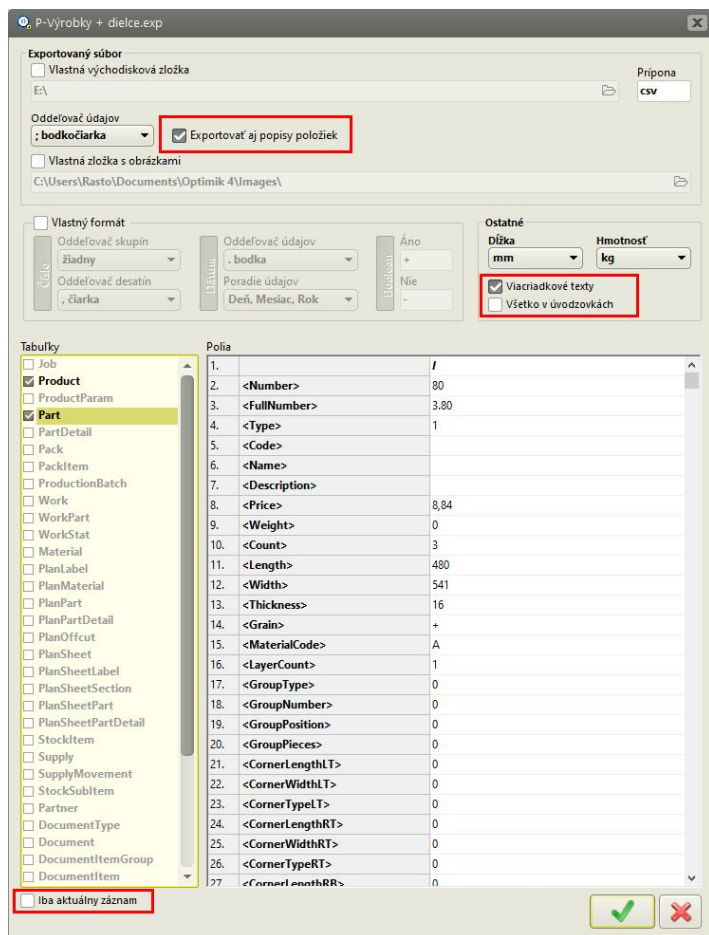
Polia

V tejto časti môžete určiť rozsah a poradie údajov pre aktuálnu tabuľku (tú, ktorú máte práve vybranú v ľavej časti okna). Tabuľka obsahuje 4 stĺpce :

- **Pozícia** – poradové číslo údaju (poľa) v riadku textového súboru. Ak by ste si váš textový súbor otvorili v Exceli, tak sa bude v podstate jednať o číslo stĺpca.
- **Údaj** – tu vyberte, aký údaj sa v danom poli nachádza (po kliknutí sa zobrazí zoznam všetkých údajov dostupných pre danú tabuľku). Je tu aj možnosť dané pole neimportovať.
- **Fixná hodnota** – kliknutím do daného stĺpca môžete označiť (indikované malým krúžkom), že dané pole nemá byť načítané z textového súboru, ale sa má doňho naimportovať zadaná hodnota. Túto hodnotu potom môžete zadať v štvrtom stĺpci tabuľky. Fixnú hodnotu môžete využiť napr. pre import údaju, ktorý sa vo vašom textovom súbore nenachádza (napr. ak importujete dielce, a chcete, aby mali všetky zapnutú kresbu. Vyberte pole „Grain“ a nastavte mu pevnú hodnotu „+“)
- **Hodnota** – pri definovaní vašej šablóny vám veľmi pomôže, ak si sem načítate údaje z vybraného riadku vášho textového súboru (kliknutím na tlačidlo umiestnené vpravo nad touto tabuľkou).

Tabuľka obsahuje aj kontextové menu (otvára sa kliknutím pravého tlačidla myši) pomocou ktorej môžete do tabuľky vložiť na danú pozíciu nový riadok alebo aktuálny riadok z tabuľky vymazať. Všetky nasledujúce riadky sa po tomto úkone automaticky prečísľujú.

Vzhľadom k tomu, že Optimik obsahuje lokalizácie do viacerých jazykov, ale kódy tabuliek a polí musia byť jednotné, sú použité ich anglické tvary. Ich zoznam aj s bližším popisom nájdete v závere tohto dokumentu.



Editácia šablóny pre export prebieha takmer rovnako, je tu iba niekoľko odlišností :

Exportovať aj popisy položiek

Ak potvrdíte túto voľbu, do prvého riadku exportného súboru bude automaticky vložený riadok zo zoznamom exportovaných údajov (hlavička). V prípade, ak exportujete údaje z viacerých tabuliek súčasne, bude tu aj odpovedajúci počet týchto riadkov/hlavičiek (pre každú tabuľku samostatne).

Viacriadkové texty

Ak potvrdíte túto voľbu, všetky viacriadkové údaje (napr. popis výrobku a pod.) budú skonvertované do jedného riadku, pričom údaje pôvodných riadkov budú oddelené medzerou.

Všetko v úvodzovkách

Ak potvrdíte túto voľbu, všetky exportované údaje budú uzavreté v úvodzovkách.

Iba aktuálny záznam

Ak potvrdíte túto voľbu, tak z aktuálnej tabuľky (nastavenej v ľavej časti okna) bude exportovaný iba aktuálny záznam. V opačnom prípade budú exportované všetky. Toto môžete využiť napr. ak chcete exportovať iba jeden (aktuálny) výrobok ale všetky jeho dielce.

Tlač a export do PDF

Tlačové zostavy sú v programe vytvorené pomocou zabudovaného nástroja FastReport® (<http://www.fastreport.com>). Pomocou neho môžete upravovať existujúce tlačové zostavy alebo vytvárať nové vlastné (podobne ako šablóny pre import a export).

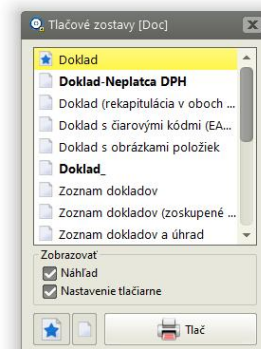
Súbory s tlačovými zostavami majú príponu *.fr3 a sú uložené v zložke PrintSets, ktorá sa nachádza v inštalačnej zložke programu (štandardne je to C:\RK Software\Optimik 4\PrintSets). Názov každého súboru má tvar X-NNN.fr3 :

- X = kód označujúci, ku ktorej časti programu zostava patrí (napr. "Off" označuje ponuky, „Job“ zákazky, "Doc" doklady atď., toto označenie je uvedené aj v titulku okna s výberom tlačových zostáv)
- NNN = číslo tlačovej zostavy (alebo názov v prípade vašich vlastných alebo upravených tlačových zostáv).



Po kliknutí na tlačidlo "Tlač" sa otvorí okno so zoznamom tlačových zostáv. V prípade, ak je tu len jediná tlačová zostava alebo je niektorá z tlačových zostáv označená ako hlavná, zobrazí sa hneď jej náhľad. V takom prípade môžete vynútiť zobrazenie zoznamu tlačových zostáv kliknutím na pravú stranu tlačidla (▼).

Po výbere tlačovej zostavy a kliknutí na tlačidlo "Tlač" (alebo stlačením klávesy Enter, či dvojklikom) sa zobrazí celooobrazkové okno s náhľadom na vygenerovanú tlačovú zostavu (ak je táto voľba zapnutá). V hornej lište okna s náhľadom sú k dispozícii tlačidlá s týmito funkciami :



| | |
|-----------------|---|
| | Spustenie tlače. Ak je zapnutá voľba „Zobrazovať nastavenie tlačiarne“, tak sa ešte pred tlačou zobrazí aj štandardné okno s nastavením tlačiarne. |
| | Otvorenie/uloženie tlačovej zostavy s údajmi z/do súboru *.fp3. Pomocou súborov *.fp3 môžete vašu tlačovú zostavu poskytnúť inému používateľovi Optimiku, ktorú si ju zo súboru načíta a zobrazí aj s vašimi údajmi. Jedná sa o alternatívu k súborom PDF. |
| | Preskok medzi stranami v prípade viacstranovej tlačovej zostavy. Požadovanú stranu môžete zobraziť aj zadaním jej čísla do editačného poľa (treba potvrdiť stlačením klávesy Enter). |
| | Zmenšenie / zväčšenie náhľadu (lupa). Požadovanú mierku (veľkosť) zobrazenia môžete aj priamo zadať do editačného poľa (treba potvrdiť stlačením klávesy Enter). |
| | Automatické nastavenie mierky pre zobrazenie celej stránky |
| | Automatické nastavenie mierky pre zobrazenie celej šírky stránky |
| Náhľady stránok | Ak potvrdíte túto voľbu, zobrazia sa zmenšeniny stránok (thumbnails) v ľavej časti okna |
| | Export tlačovej zostavy do súboru PDF. Na export sa využíva tzv. virtuálna PDF tlačiarne. Ak takú nemáte v systéme nainštalovanú, vyberte si niektorú zo širokej ponuky bezplatných aj komerčných riešení (napr. https://www.bullzip.com). Po nainštalovaní virtuálnej tlačiarne si túto nezabudnite vybrať aj v nastavení programu. |
| | Editácia štruktúry tlačovej zostavy pomocou zabudovaného nástroja FastReport®. Jednoduchšie úpravy (ako zmena písma, posun objektov) zvládnu aj menej skúsení používatelia, pre komplexnejšie úpravy sa však už vyžadujú pokročilejšie znalosti (návody nájdete na stránkach výrobcu - https://www.fast-report.com/en/product/fast-report-vcl-6). |

Prehľad tabuliek a polí

V nasledujúcom zozname sú zobrazené všetky tabuľky a ich polia, ktoré sú v programe OPTIMIK k dispozícii. Niektoré tabuľky a polia však môžu byť určené iba pre export a tlač a nie je možné ich importovať (napr. dopočítavané údaje a pod.) a niektoré zasa môžu byť iba importované. Zoznam polí sa pri editácii šablóny alebo tlačovej zostavy vždy automaticky vyfiltruje (zobrazia sa len dostupné polia).

| | |
|---------------------|---|
| Job | Ponuka/zákazka |
| ID | Interné identifikačné číslo |
| JobGroup | Názov skupiny |
| Date | Dátum vytvorenia |
| Number | Číslo |
| Name | Názov |
| Description | Popis |
| Cost | Náklady |
| Price | Cena |
| Discount | Zľava |
| Weight | Hmotnosť |
| Term | Termin vyhotovenia |
| Order | Objednávka |
| CustomerCode | Kód zákazníka |
| CustomerShortName | Skrátený názov/meno zákazníka |
| CustomerName | Názov/meno zákazníka |
| CustomerAddress | Adresa (ulica, P.O. BOX) |
| CustomerPostalCode | PSC |
| CustomerCity | Mesto |
| CustomerState | Štát |
| CustomerNameAddress | Názov/meno a adresa zákazníka |
| DeliveryName | Názov/meno zákazníka pre dodáciu adresu |
| DeliveryAddress | Dodacia adresa (ulica, P.O. BOX) |
| DeliveryPostalCode | PSC |
| DeliveryCity | Mesto |
| DeliveryState | Štát |
| DeliveryNameAddress | Názov/meno zákazníka a dodacia adresa zákazníka |
| CustomerPerson | Kontaktná osoba u zákazníka |
| CustomerTelephone | Telefónne číslo zákazníka |
| CustomerEmail | E-mailová adresa zákazníka |
| CustomerWeb | Domovská stránka zákazníka |
| CustomerBankAccount | Číslo bankového účtu zákazníka |
| CustomerCompanyID | IČO zákazníka |
| CustomerTaxID | DIČ zákazníka |
| CustomerVATID | IČ DPH zákazníka |
| Profit | Hrubý zisk zo zákazky (v %) |
| Documented | Stav zdokumentovania (fakturované, expedované, ...) v % |
| Produced | Stav vyrobenosti zákazky (v %) |
| SellerShortName | Skrátený názov/meno predajcu |
| Data1 – Data30 | 30 používateľských údajov |

| | |
|--------------------|---|
| JobItem | Vyúčovanie ponuky/zákazky (iba pre export a tlač) |
| ID | Interné identifikačné číslo |
| Type | Typ: 0=práca, 1=materiál, 10=zaokrúhlenie/zľava/prirážka, 100=iná položka |
| Name | Názov |
| Description | Popis |
| PriceExcIVAT | Cena bez DPH |
| RateVAT | Sadzba DPH |
| AbbrVAT | Označenie (skratka) DPH |
| PriceIncIVAT | Cena s DPH |
| SellerDiscount | Zľava pre predajcu |
| SellerPriceExcIVAT | Cena pre predajcu bez DPH |
| SellerPriceIncIVAT | Cena pre predajcu s DPH |

| | |
|-------------|---|
| Product | Výrobok v ponuke/zákazke |
| ID | Interné identifikačné číslo |
| Number | Poradové číslo výrobku v ponuke/zákazke |
| Code | Kód |
| Name | Názov |
| Description | Popis |
| Count | Počet kusov |
| Price | Vypočítaná cena výrobku |
| FixedPrice | Pevná cena výrobku |
| TotalPrice | Celková cena všetkých kusov výrobku |
| Weight | Hmotnosť |
| TotalWeight | Celková hmotnosť všetkých kusov výrobku |
| Image | Obrázok (názov súboru) |
| Set | Názov zostavy |

Výrobok je pri importe automaticky priradený do aktuálnej ponuky/zákazky

| ProductParam | Parametre výrobku v ponuke/zákazke (iba pre export a tlač) |
|--------------|--|
| ID | Interné identifikačné číslo |
| Code | Kód |
| Name | Názov |
| Value | Hodnota |
| IsInput | Zadávaný parameter (A/N) |
| IsComputed | Vypočítavaný parameter (A/N) |
| IsChecking | Kontrolný parameter (A/N) |
| CanPrint | Parameter sa môže tlačiť (A/N) |

| Part | Dielce výrobku v ponuke/zákazke |
|--------------------|---|
| ID | Interné identifikačné číslo |
| Number | Poradové číslo dielca vo výrobku |
| FullNumber | Komplexné poradové číslo (vrátane poradového čísla výrobku) |
| Type | Typ dielca: 1=plošný dielec, 2=dĺžkový dielec, 3=iny dielec |
| Code | Kód |
| Name | Názov |
| Description | Popis |
| Cost | Náklady |
| Price | Cena |
| Weight | Hmotnosť |
| Count | Počet kusov |
| CountFormula | Vzorec pre výpočet počtu kusov |
| Length | Dĺžka |
| LengthFormula | Vzorec pre výpočet dĺžky |
| Width | Šírka |
| WidthFormula | Vzorec pre výpočet šírky |
| Thickness | Hrúbka |
| Size | Rozmer dielca (dĺžka x šírka) |
| CutLength | Rezaná dĺžka dielca (môže sa líšiť od finálnej ak sú tu hranovacie pásy alebo dodatočné opracovanie) |
| CutWidth | Rezaná šírka dielca (môže sa líšiť od finálnej ak sú tu hranovacie pásy alebo dodatočné opracovanie) |
| CutSize | Rezaný rozmer dielca (dĺžka x šírka) |
| Grain | Dielec má mať kresbu v smere dĺžky (A/N) |
| GrainDirection | Smer kresby – ak je hodnota daná (X alebo Y), automaticky sa zapne aj kresba v smere dĺžky (Grain). Ak je tu Y, dielec sa automaticky otočí. Túto voľbu môžete využiť pri importe dielcov z CAD aplikácií, ktoré rozlišujú aj smer kresby (X=po dĺžke, Y=po šírke). |
| Image | Obrázok (názov súboru) |
| OperationCode | Kód operácie (ak nie je daný, bude použitá východisková operácia) |
| MaterialCode | Kód materiálu |
| MaterialName | Názov materiálu |
| MaterialThickness | Hrúbka materiálu |
| MaterialWidth | Šírka materiálu |
| LayerCount | Počet vrstiev (plošné dielce) |
| GroupType | Dielec je v skupine s iným dielcom zlúčený kvôli : 1 = kresbe, 2 = využitiu |
| GroupNumber | Pozícia (stĺpec) v skupine typu 1 alebo číslo skupiny typu 2 |
| GroupPosition | Pozícia (riadok) v skupine typu 1 |
| GroupPieces | Kusy dielca v skupine typu 1 zlúčiť : 0=v smere kresby, 1=naprieč kresbou |
| OtherOperationCode | Iná plošná/dĺžková operácia (podľa typu dielca) |
| OtherMaterialCode | Kód materiálu pre inú operáciu |
| CornerLengthLT | Dĺžka zrazenia ľavého horného rohu dielca |
| CornerWidthLT | Šírka zrazenia ľavého horného rohu dielca |
| CornerTypeLT | Typ zrazenia ľavého horného rohu: 0=výrez, 1=oblúkový výrez, 2=priame zrezanie, 3=oblúkové zrezanie |
| CornerLengthRT | Dĺžka zrazenia pravého horného rohu dielca |
| CornerWidthRT | Šírka zrazenia pravého horného rohu dielca |
| CornerTypeRT | Typ zrazenia pravého horného rohu: 0=výrez, 1=oblúkový výrez, 2=priame zrezanie, 3=oblúkové zrezanie |
| CornerLengthRB | Dĺžka zrazenia pravého dolného rohu dielca |
| CornerWidthRB | Šírka zrazenia pravého dolného rohu dielca |
| CornerTypeRB | Typ zrazenia pravého dolného rohu: 0=výrez, 1=oblúkový výrez, 2=priame zrezanie, 3=oblúkové zrezanie |
| CornerLengthLB | Dĺžka zrazenia ľavého dolného rohu dielca |
| CornerWidthLB | Šírka zrazenia ľavého dolného rohu dielca |
| CornerTypeLB | Typ zrazenia ľavého dolného rohu: 0=výrez, 1=oblúkový výrez, 2=priame zrezanie, 3=oblúkové zrezanie |
| EdgeCodeT | Kód hranovacej pásky na hornej hrane |
| EdgeCodeR | Kód hranovacej pásky na pravej hrane |
| EdgeCodeB | Kód hranovacej pásky na dolnej hrane |
| EdgeCodeL | Kód hranovacej pásky na ľavej hrane |
| EdgeCodeLT | Kód hranovacej pásky na ľavom hornom zrezaní (ak je) |
| EdgeCodeRT | Kód hranovacej pásky na pravom hornom zrezaní (ak je) |
| EdgeCodeRB | Kód hranovacej pásky na pravom dolnom zrezaní (ak je) |
| EdgeCodeLB | Kód hranovacej pásky na ľavom dolnom zrezaní (ak je) |
| EdgeNameT | Názov hranovacej pásky na hornej hrane |
| EdgeNameR | Názov hranovacej pásky na pravej hrane |
| EdgeNameB | Názov hranovacej pásky na dolnej hrane |
| EdgeNameL | Názov hranovacej pásky na ľavej hrane |
| EdgeNameLT | Názov hranovacej pásky na ľavom hornom zrezaní (ak je) |
| EdgeNameRT | Názov hranovacej pásky na pravom hornom zrezaní (ak je) |
| EdgeNameRB | Názov hranovacej pásky na pravom dolnom zrezaní (ak je) |
| EdgeNameLB | Názov hranovacej pásky na ľavom dolnom zrezaní (ak je) |
| EdgeChangeDim | Či sa majú upraviť rozmery rezaného dielca o hrúbku pásov a brúsenia (A/N) |
| Accessory1Code | Kód príslušenstva 1 |
| Accessory1Quantity | Množstvo príslušenstva 1 |

| | |
|--------------------|---------------------------|
| Accessory2Code | Kód príslušenstva 2 |
| Accessory2Quantity | Množstvo príslušenstva 2 |
| CustomData1-10 | 10 používateľských údajov |

| | |
|-------------------|--|
| PartDetail | Operácie a materiály v dielci (iba pre export a tlač) |
| ID | Interné identifikačné číslo |
| Type | 1100=formátovanie plošného materiálu, 1150=zrezávanie rohov, 1199=iná plošná operácia, 1200=formátovanie dĺžkového materiálu, 1299=iná dĺžková operácia, 4000=hranovanie, 4099=iná operácia s hranou, 9000=iná „kusová“ operácia, 10000=iná operácia |
| MaterialName | Názov materiálu |
| MaterialNameCount | Ak sa daná operácia v 1 dielci opakuje viackrát (napr. 2x montáž závesu), bude tu počet opakovaní aj názov materiálu (napr. „2x Záves XY“) inak iba samotný názov materiálu (napr. „Záves XY“) |
| MaterialCode | Kód materiálu |
| MaterialColor | Farba materiálu (číselná hodnota farby) |
| MaterialWidth | Šírka materiálu |
| MaterialThickness | Hrúbka materiálu |
| OperationCode | Kód operácie |
| OperationName | Názov operácie |
| OperationCount | Opakovanie operácie na 1 ks dielca (napr. v prípade hranovacej pásky tu bude počet olepovaných hrán) |
| OperationQuantity | Množstvo operácie na 1 ks dielca (napr. v prípade hranovacej pásky tu bude jej dĺžka) |
| TotalQuantity | Množstvo operácie za všetky kusy dielca (napr. v prípade hranovacej pásky tu bude jej dĺžka) |
| Value | Rozmery (v prípade rezania plošného materiálu alebo zrezávania rohov) alebo množstvo (pre ostatné typy operácií) |

| | |
|----------------|---|
| Pack | Balík výrobku v zákazke (iba pre export a tlač) |
| ID | Interné identifikačné číslo |
| Number | Poradové číslo v rámci výrobku |
| FullNumber | Komplexné poradové číslo (vrátane poradového čísla výrobku v zákazke) |
| Type | 1=Balík s plošnými dielcami, 2=Balík s dĺžkovými dielcami, 3=Balík s inými dielcami, 4=Balík s príslušenstvom, 5=Balík s drobným príslušenstvom |
| Weight | Hmotnosť |
| PartCount | Počet dielcov v balíku |
| SmallAccessory | Či sa jedná o balík s drobným príslušenstvom (A/N) |

| | |
|--------------|--|
| PackItem | Položka balíka výrobku v zákazke (iba pre export a tlač) |
| ID | Interné identifikačné číslo |
| IsPart | Či sa jedná o dielec (+) alebo príslušenstvo (-) |
| PartNumber | Poradové číslo (ak je to dielec) |
| Code | Kód dielca alebo materiálu (príslušenstva) |
| Name | Názov dielca alebo materiálu (príslušenstva) |
| NameSize | Názov dielca a rozmer (alebo názov materiálu/príslušenstva a dielca) |
| NameSizeCode | Názov, rozmer a kód dielca (alebo názov materiálu/príslušenstva, názov dielca a kód materiálu/príslušenstva) |
| Length | Dĺžka dielca |
| Width | Šírka dielca |
| Quantity | Počet kusov |
| Weight | Hmotnosť |

| | |
|-------------|---|
| PackAcc | Balík s príslušenstvom (iba pre export a tlač) |
| Number | Poradové číslo |
| ProductName | Názov výrobku |
| Name | Názov balíka |
| Count | Počet |
| Weight | Hmotnosť |

| | |
|-------------|--|
| PackAccItem | Položka balíka s príslušenstvom výrobku v zákazke (iba pre export a tlač) |
| Name | Názov |
| Quantity | Množstvo |
| SubItems | Zoznam podpoložiek (v prípade sady) |

| | |
|-----------------|---|
| ProductionBatch | Výrobná dávka (iba pre export a tlač) |
| ID | Interné identifikačné číslo |
| Date | Dátum vytvorenia |
| Number | Číslo |
| PartCount | Celkový počet kusov dielcov |
| Name | Názov |
| ConnectedJobs | Kódy zákaziek, z ktorých pochádzajú dielce v tejto výrobnej dávke |
| Cost | Náklady |
| Price | Cena |
| Weight | Hmotnosť |
| Reserved | Rezervovaný materiál v sklade (v %) |
| Issued | Materiál vydaný zo skladu (v %) |
| Produced | Stav výroby (v %) |

| | |
|------------------------|--|
| Work | Sumár ponuky/zákazky/výrobnej dávky alebo nárezový plán (iba pre export a tlač) |
| ID | Interné identifikačné číslo |
| Number | Číslo ponuky/zákazky/výrobnej dávky |
| Name | Názov ponuky/zákazky/výrobnej dávky |
| Title | Číslo a názov/meno zákazníka |
| CustomerShortName | Skrátený názov/meno zákazníka |
| OperationType | 1100=formátovanie plošného materiálu, 1150=zrezávanie rohov, 1199=iná plošná operácia, 1200=formátovanie dĺžkového materiálu, 1299=iná dĺžková operácia, 4000=hranovanie, 4099=iná operácia s hranou, 9000=iná „kusová“ operácia, 10000=iná operácia |
| OperationName | Názov operácie |
| OperationCode | Kód operácie |
| OperationDescription | Popis operácie |
| MeasureUnit | Merná jednotka |
| Count | Počet operácií |
| Quantity | Množstvo operácie |
| OperationUnitCost | Náklady na 1 operáciu |
| OperationCost | Celkové náklady na operáciu |
| OperationUnitPrice | Cena 1 operácie |
| OperationPrice | Celková cena operácie |
| MaterialName | Názov materiálu |
| MaterialCode | Kód materiálu |
| MaterialColor | Farba materiálu (číselná hodnota) |
| MaterialThickness | Hrúbka materiálu |
| MaterialWidth | Šírka materiálu |
| MaterialGrain | Materiál má orientovanú kresbu v smere dĺžky (A/N) |
| MaterialImageIndex | Interné číslo obrázku materiálu |
| MaterialDescription | Popis materiálu |
| Overconsumption | Nadspotreba materiálu – vrátane odpadu (%) |
| MaterialQuantityGross | Množstvo materiálu vrátane odpadu (brutto) |
| MaterialUnitCost | Jednotkové náklady na materiál |
| MaterialUnitCostGross | Prepočítané jednotkové náklady na materiál (k množstvu vrátane odpadu) |
| MaterialCost | Celkové náklady na materiál |
| MaterialUnitPrice | Jednotková cena materiálu |
| MaterialUnitPriceGross | Prepočítaná jednotková cena materiálu (k množstvu vrátane odpadu) |
| MaterialPrice | Celková cena materiálu |
| AdditionName | Názov doplnkového materiálu |
| AdditionCode | Kód doplnkového materiálu |
| AdditionQuantity | Množstvo doplnkového materiálu |
| AdditionUnitCost | Jednotkové náklady na doplnkový materiál |
| AdditionCost | Celkové náklady na doplnkový materiál |
| AdditionUnitPrice | Jednotková cena doplnkového materiálu |
| AdditionPrice | Celková cena doplnkového materiálu |
| Weight | Jednotková hmotnosť |
| TotalWeight | Celková hmotnosť |
| AvgUnitCost | Priemerné jednotkové náklady (na jednu operáciu vrátane hlavného a doplnkového materiálu) |
| TotalCost | Celkové náklady |
| AvgUnitPrice | Priemerná jednotková cena (za jednu operáciu vrátane hlavného a doplnkového materiálu) |
| TotalPrice | Celková cena |
| WorkTime | Odhadovaný čas výroby |
| IsPlan | Či sa jedná o plošný alebo dĺžkový nárezový plán (A/N) |

Ak sa jedná o nárezový plán, k dispozícii sú aj tieto údaje :

| | |
|-----------------------|---|
| SheetCount | Celkový počet použitých tabúl/formátov materiálu |
| SheetQuantity | Celková plocha alebo dĺžka použitého materiálu |
| SheetWeight | Celková hmotnosť použitého materiálu |
| SheetPrice | Celková cena materiálu zo skladu |
| StockSheetCount | Počet použitých tabúl/formátov materiálu zo skladu |
| StockSheetQuantity | Plocha alebo dĺžka použitého materiálu zo skladu |
| StockSheetWeight | Hmotnosť použitého materiálu zo skladu |
| ExtSheetCount | Počet použitých tabúl/formátov materiálu od zákazníka |
| ExtStockSheetQuantity | Plocha alebo dĺžka použitého materiálu od zákazníka |
| ExtStockSheetWeight | Hmotnosť použitého materiálu od zákazníka |
| PlanPartPrice | Prepočítaná cena za 1 m ² /1m materiálu dielca v nárezovom pláne |
| OffcutCount | Celkový počet vzniknutých využiteľných odrezkov |
| OffcutQuantity | Celková plocha/dĺžka využiteľných odrezkov |
| OffcutWeight | Celková hmotnosť využiteľných odrezkov |
| OffcutPrice | Celková cena využiteľných odrezkov |
| OffcutReturnToStock | Či sa vracajú odrezky do skladu (A/N) |
| StockOffcutCount | Počet využiteľných odrezkov z materiálu zo skladu |
| StockOffcutQuantity | Plocha/dĺžka využiteľných odrezkov z materiálu zo skladu |
| StockOffcutWeight | Hmotnosť využiteľných odrezkov z materiálu zo skladu |
| ExtOffcutCount | Počet využiteľných odrezkov z materiálu od zákazníka |
| ExtOffcutQuantity | Plocha/dĺžka využiteľných odrezkov z materiálu od zákazníka |
| ExtOffcutWeight | Hmotnosť využiteľných odrezkov z materiálu od zákazníka |
| WasteQuantity | Plocha/dĺžka odpadu |
| WasteWeight | Hmotnosť odpadu |
| WastePrice | Cena odpadu |
| WasteReturnToStock | Či sa odpad vracia do skladu (A/N) |
| CutsCount | Celkový počet rezov |
| CutsLength | Celková dĺžka rezov |
| PriceCutsCount | Cena za 1 rez |
| PriceCutsLength | Cena za 1m rezania |

| | |
|------------------|--|
| PricePartsCount | Cena za rezanie 1 dielca |
| PriceSheetsCount | Pausálna cena za rozrezanie 1 tabule/formátu |
| Kerf | Šírka rezu |
| Enlarge | Pridavok na orezanie dielcov |
| Usage | Dosiahnuté využitie materiálu (v %) |

| | |
|-------------------|--|
| WorkPart | Dielce v sumári (iba pre export a tlač) |
| ID | Interné identifikačné číslo |
| ProductionID | Poradové číslo vo výrobnnej dávke |
| JobNumber | Číslo ponuky/zákazky |
| JobDate | Dátum vytvorenia ponuky/zákazky |
| JobName | Názov ponuky/zákazky |
| CustomerShortName | Skrátený názov/meno zákazníka |
| Order | Objednávka |
| ProductCode | Kód výrobku |
| ProductName | Názov výrobku |
| ProductCount | Počet kusov výrobku |
| PartCode | Kód dielca |
| PartName | Názov dielca |
| PartDescription | Popis dielca |
| PartSize | Rožmery dielca (dĺžka x šírka) |
| PartCount | Počet kusov dielca vo výrobku |
| PartNumber | Poradové číslo dielca |
| TotalPartCount | Celkový počet kusov dielca (vo všetkých kusoch výrobku) |
| OperationCode | Kód operácie |
| OperationName | Názov operácie |
| OperationCount | Počet operácií |
| OperationQuantity | Množstvo operácií |
| MaterialName | Názov materiálu |
| MaterialCode | Kód materiálu |
| MaterialColor | Farba materiálu (číselná hodnota) |
| MaterialThickness | Hrúbka materiálu |
| MaterialWidth | Šírka materiálu |
| MeasureUnit | Merná jednotka |
| Dimensions | Rožmery |
| Weight | Hmotnosť |
| TotalCount | Celkový počet operácií (vo všetkých kusoch dielca všetkých kusov výrobku) |
| TotalQuantity | Celkové množstvo operácie (vo všetkých kusoch dielca všetkých kusov výrobku) |

| | |
|-----------------|--|
| WorkStat | Detailný rozpis materiálu a operácií pre sumár (iba pre export a tlač) |
| Type | Typ: 0=rezanie, 10=použitý formát, 20=využiteľný odrezok, 30=nevyužiteľný odrezok, 31=plný |
| Description | Popis |
| Quantity | Množstvo |
| Price | Cena |
| Total | Celková cena |
| Code | Kód |
| Length | Dĺžka |
| Width | Šírka |
| Weight | Hmotnosť |
| StockLocation | Pozícia v sklade |
| OtherInfo | Iný údaj (označenie zásoby) |
| UnitWeight | Jednotková hmotnosť |
| Supply | Aktuálna zásoba |
| AvailableSupply | Zásoba k dispozícii |

| | |
|-----------------------|---|
| Material | Rezervovaný/vydávaný materiál výrobného dávky/nárezného plánu (iba pre export a tlač) |
| ID | Interné identifikačné číslo |
| Type | Typ materiálu 1=plošný materiál, 2=dĺžkový materiál, 3=hranovacia páska, 4=iny materiál |
| Code | Kód materiálu |
| Name | Názov materiálu |
| Description | Popis materiálu |
| BarCode | Čiarový kód |
| Quantity | Množstvo |
| MissingQuantity | Chýbajúce množstvo (ak je nedostatočná disponibilná zásoba v sklade) |
| Unit | Merná jednotka |
| IntegerQuantities | Či sú povolené iba celočíselné množstvá – napr. v prípade kusových položiek (A/N) |
| Color | Farba materiálu (číselná hodnota) |
| ImageIndex | Interné číslo obrázku materiálu |
| UnitWeight | Jednotková hmotnosť |
| Supply | Aktuálna zásoba |
| AvailableSupply | Aktuálna disponibilná zásoba |
| MinSupply | Minimálna zásoba |
| MaxSupply | Maximálna zásoba |
| StockPrice | Skladová cena |
| SalePrice | Požadovaná predajná cena |
| SalePriceInclVAT | Požadovaná predajná cena je s DPH |
| Rounding | 0-žiadne, 1-jemné, 2-štandardné, 3-silné |
| RateVAT | Sadzba DPH |
| AbbrVAT | Označenie (skratka) DPH |
| TotalSalePriceExclVAT | Predajná cena bez DPH |
| TotalSalePriceInclVAT | Predajná cena s DPH |
| ProducerShortName | Skrátený názov výrobcu |
| ProducerCode | Kód výrobcu |
| ProducerItemCode | Kód materiálu u výrobcu |
| Supplier1ShortName | Skrátený názov dodávateľa č.1 |
| Supplier1Code | Kód dodávateľa č.1 |
| Supplier1ItemCode | Kód materiálu u dodávateľa č.1 |
| Supplier2ShortName | Skrátený názov dodávateľa č.2 |
| Supplier2Code | Kód dodávateľa č.2 |
| Supplier2ItemCode | Kód materiálu u dodávateľa č.2 |
| Supplier3ShortName | Skrátený názov dodávateľa č.3 |
| Supplier3Code | Kód dodávateľa č.3 |
| Supplier3ItemCode | Kód materiálu u dodávateľa č.3 |

| | |
|-------------------|--|
| PlanLabel | Etikety pre nárezový plán (iba pre export a tlač) |
| Type | 0 = skupina, 1 = dielec skupiny, 2 = dielec, 3 = odrezok |
| Number | Poradové číslo |
| NumberSize | „Veľkostné“ poradové číslo (spoločné pre rovnako veľké rôzne dielce) |
| Name | Názov odrezku/skupiny/dielca |
| CuttingLength | Rezaná dĺžka |
| CuttingWidth | Rezaná šírka |
| CuttingSize | Rezané rozmery (dĺžka x šírka) |
| Rotated | Dielec je v nárezovom pláne otočený |
| RotCuttingLength | Rezaná dĺžka (u otočeného dielca je zamenená so šírkou) |
| RotCuttingWidth | Rezaná šírka (u otočeného dielca je zamenená s dĺžkou) |
| RotCuttingSize | Rezané rozmery (dĺžka x šírka) – u otočeného dielca sú rozmery zamenené |
| EnlargeCutLength | Rezaná dĺžka vrátane prídavku na orezanie (u otočeného dielca je zamenená so šírkou) |
| EnlargeCutWidth | Rezaná šírka vrátane prídavku na orezanie (u otočeného dielca je zamenená s dĺžkou) |
| EnlargeCutSize | Rezané rozmery vrátane prídavku na orezanie (dĺžka x šírka) – u otočeného dielca sú rozmery zamenené |
| LabelCount | Počet etikiet |
| SheetsCount | Počet súčasne rezaných zhodných tabúl (formátov) |
| SheetNumber | Poradové číslo tabule |
| SheetsNumbers | Poradové číslo tabule v tvare napr. 5-6 (ak je zapnuté číslovanie každej tabule a máme tu dve zhodné tabule) |
| SheetCode | Kód tabule (skladový formát) |
| SheetLocation | Pozícia v sklade (skladový formát) |
| SheetOtherInfo | Iný údaj/označenie (skladový formát) |
| SheetLength | Dĺžka tabule |
| SheetWidth | Šírka tabule |
| SheetWeight | Hmotnosť tabule |
| JobNumber | Číslo ponuky/zákazky |
| JobDate | Dátum vytvorenia ponuky/zákazky |
| JobName | Názov ponuky/zákazky |
| CustomerShortName | Skrátený názov/meno zákazníka |
| Order | Objednávka |
| ProductCode | Kód výrobku |
| ProductName | Názov výrobku |
| ProductCount | Počet kusov výrobku |
| PartNumber | Poradové číslo dielca |
| PartCode | Kód dielca |
| PartName | Názov dielca |
| PartDescription | Popis dielca |
| PartSize | Rozmery dielca (dĺžka x šírka) |
| PartCount | Počet kusov dielca vo výrobku |
| FinalLength | Finálna dĺžka dielca (po opáskovaní) |
| FinalWidth | Finálna šírka dielca (po opáskovaní) |
| FinalSize | Finálne rozmery dielca (po opáskovaní) |
| Grain | Dielec má kresbu : 0-neurčenú, 1-po dĺžke, 2-po šírke |
| ImageIndex | Interné číslo obrázku dielca |
| PartID | Identifikačné číslo dielca |
| PartCount | Počet kusov dielca v 1 výrobku |
| TotalPartCount | Celkový počet dielcov v nárezovom pláne |
| TotalGroupCount | Celkový počet skupín v nárezovom pláne |
| TotalOffcutCount | Celkový počet využiteľných odrezkov v nárezovom pláne |
| TotalCount | Celkový počet dielcov/skupín/odrezkov v nárezovom pláne |
| PartPrice | Cena dielca |
| PartWeight | Hmotnosť dielca |
| PieceWeight | Hmotnosť dielca, skupiny, odrezku |
| Data1-5 | Používateľské údaje 1-5 |
| DataA-E | Používateľské údaje A-E |
| EdgeT | Kód hornej hranovacej pásky |
| EdgeR | Kód pravej hranovacej pásky |
| EdgeB | Kód dolnej hranovacej pásky |
| EdgeL | Kód ľavej hranovacej pásky |
| EdgeNameT | Názov hornej hranovacej pásky |
| EdgeNameR | Názov pravej hranovacej pásky |
| EdgeNameB | Názov dolnej hranovacej pásky |
| EdgeNameL | Názov ľavej hranovacej pásky |
| EdgeColorT | Farba hornej hranovacej pásky (číselná hodnota) |
| EdgeColorR | Farba pravej hranovacej pásky (číselná hodnota) |
| EdgeColorB | Farba dolnej hranovacej pásky (číselná hodnota) |
| EdgeColorL | Farba ľavej hranovacej pásky (číselná hodnota) |
| EdgeThickT | Hrúbka hornej hranovacej pásky |
| EdgeThickR | Hrúbka pravej hranovacej pásky |
| EdgeThickB | Hrúbka dolnej hranovacej pásky |
| EdgeThickL | Hrúbka ľavej hranovacej pásky |
| CornExLT | Či má dielec zrazenie v ľavom hornom rohu (A/N) |
| CornExRT | Či má dielec zrazenie v pravom hornom rohu (A/N) |
| CornExRB | Či má dielec zrazenie v pravom dolnom rohu (A/N) |
| CornExLB | Či má dielec zrazenie v ľavom dolnom rohu (A/N) |
| EdgeLT | Kód hranovacej pásky na ľavom hornom zrezaní (ak je) |
| EdgeRT | Kód hranovacej pásky na pravom hornom zrezaní (ak je) |
| EdgeRB | Kód hranovacej pásky na pravom dolnom zrezaní (ak je) |
| EdgeLB | Kód hranovacej pásky na ľavom dolnom zrezaní (ak je) |
| EdgeNameLT | Názov hranovacej pásky na ľavom hornom zrezaní (ak je) |

| | |
|-------------|---|
| EdgeNameRT | Názov hranovacej pásky na pravom hornom zrezaní (ak je) |
| EdgeNameRB | Názov hranovacej pásky na pravom dolnom zrezaní (ak je) |
| EdgeNameLB | Názov hranovacej pásky na ľavom dolnom zrezaní (ak je) |
| EdgeColorLT | Farba hranovacej pásky na ľavom hornom zrezaní (ak je) |
| EdgeColorRT | Farba hranovacej pásky na pravom hornom zrezaní (ak je) |
| EdgeColorRB | Farba hranovacej pásky na pravom dolnom zrezaní (ak je) |
| EdgeColorLB | Farba hranovacej pásky na ľavom dolnom zrezaní (ak je) |

| | |
|-----------------|---|
| PlanMaterial | Formáty materiálu v nárezovom pláne (iba pre export a tlač) |
| Length | Dĺžka |
| Width | Šírka |
| External | Či sa jedná o materiál od zákazníka (+) alebo zo skladu (-) |
| Count | Počet kusov |
| Code | Kód (skladový formát) |
| Price | Cena |
| Stock price | Skladová cena |
| Weight | Hmotnosť |
| Defected | Materiál má kazy (A/N) |
| StockLocation | Pozícia v sklade |
| OtherInfo | Doplnková informácia (skladový formát) |
| Expiration | Dátum expirácia (skladový formát) |
| Sheets | Poradové čísla jednotlivých kusov formátu v nárezovom pláne |
| Supply | Aktuálna zásoba |
| AvailableSupply | Zásoba k dispozícii |

| | |
|-------------------|---|
| PlanPart | Dielce v nárezovom pláne (iba pre export a tlač) |
| ID | Interné identifikačné číslo |
| Number | Poradové číslo dielca v nárezovom pláne |
| PartNumber | Poradové číslo dielca v ponuke/zákazke |
| ImageIndex | Interné číslo obrázku materiálu |
| Code | Kód |
| Name | Názov |
| Count | Počet kusov v 1 výrobku |
| TotalCount | Celkový počet kusov |
| CuttingLength | Rezaná dĺžka |
| CuttingWidth | Rezaná šírka |
| CuttingSize | Rezané rozmery (dĺžka x šírka) |
| FinalLength | Finálna dĺžka dielca (po opáskovaní) |
| FinalWidth | Finálna šírka dielca (po opáskovaní) |
| FinalSize | Finálne rozmery dielca (po opáskovaní) |
| Weight | Hmotnosť |
| JobNumber | Číslo ponuky/zákazky |
| JobDate | Dátum vytvorenia ponuky/zákazky |
| JobName | Názov ponuky/zákazky |
| CustomerShortName | Skrátený názov/meno zákazníka |
| Order | Objednávka |
| ProductCode | Kód výrobku |
| ProductName | Názov výrobku |
| ProductCount | Počet kusov výrobku |
| Sheets | Číslo tabúl, na ktorých sú uložené jednotlivé kusy tohto dielca |

| | |
|-------------------|--|
| PlanPartDetail | Operácie a materiály v dielci v nárezovom pláne (iba pre export a tlač) |
| ID | Interné identifikačné číslo |
| MaterialName | Názov materiálu |
| MaterialCode | Kód materiálu |
| MaterialColor | Farba materiálu (číselná hodnota farby) |
| MaterialWidth | Šírka materiálu |
| MaterialThickness | Hrúbka materiálu |
| OperationCode | Kód operácie |
| OperationName | Názov operácie |
| OperationCount | Opakovanie operácie na 1 ks dielca (napr. v prípade hranovacej pásky tu bude počet olepovaných hrán) |
| OperationQuantity | Množstvo operácie na 1 ks dielca (napr. v prípade hranovacej pásky tu bude jej dĺžka) |
| Value | Rozmery (v prípade rezania plošného materiálu alebo zrezávania rohov) alebo množstvo (pre ostatné typy operácií) |

| | |
|-----------------|--|
| PlanEdgStrip | Hranovacie pásky dielcov v nárezovom pláne (iba pre export a tlač) |
| Code | Kód |
| Name | Názov |
| Count | Počet olepovaných hrán |
| LengthGross | Dĺžka |
| Overconsumption | Nadspotreba |
| Length | Dĺžka vrátane nadspotreby |

| | |
|--------------------|---|
| PlanOffcut | Využiteľné odrezky v nárezovom pláne (iba pre export a tlač) |
| Number | Číslo odrezku |
| Code | Kód |
| External | Či odrezok pochádza z materiálu od zákazníka (A/N) |
| Length | Dĺžka |
| Width | Šírka |
| Size | Rozmery (dĺžka x šírka) |
| Count | Počet kusov |
| Sheets | Číslo tabúl, z ktorých pochádzajú jednotlivé kusy tohto odrezku |
| SheetStockLocation | Pozícia východiskového materiálu v sklade |
| SheetOtherInfo | Označenie východiskového materiálu v sklade |
| SheetExpiration | Dátum expirácie východiskového materiálu |

| | |
|------------------|--|
| PlanSheet | Tabule (formáty) v nárezovom pláne (iba pre export a tlač) |
| ID | Interné identifikačné číslo |
| Number | Poradové číslo |
| Count | Počet súčasne rezaných tabulí |
| Length | Dĺžka |
| Width | Šírka |
| Dimensions | Rozmery (dĺžka x šírka) |
| Is2D | Či sa jedná o plošný materiál/nárezový plán (A/N) |
| External | Či tabuľa (formát) pochádza od zákazníka (A/N) |
| PartsCount | Počet dielcov umiestnených na tabuli |
| PartsQuantity | Plocha/dĺžka dielcov umiestnených na tabuli |
| OffcutCount | Počet odrezkov umiestnených na tabuli |
| OffcutQuantity | Plocha/dĺžka odrezkov umiestnených na tabuli |
| WasteQuantity | Plocha/dĺžka odpadu |
| ShredQuantity | - z toho plocha/dĺžka nevyužitých odrezkov |
| FillingsQuantity | - z toho plocha/dĺžka pilín |
| CutsCount | Počet rezov |
| CutsLength | Dĺžka rezania |
| Code | Kód (skladový formát) |
| Defected | Či má skladový formát kazy (A/N) |
| StockLocation | Pozícia v sklade |
| StockOtherInfo | Iný údaj (skladový formát) |
| Expiration | Expirácia (skladový formát) |
| SectionLength | Max. dĺžka sekcie |
| Usage | Využitie v % |
| CountQuantity | Počet a plocha/dĺžka |
| Info | Rozmery formátu a názov materiálu |
| Statistics | Textová informácia o množstve dielcov, odrezkov, odpadu a rezaní |

| | |
|------------------|--|
| PlanSheetSection | Sekcie aktuálnej tabule nárezového plánu (iba pre export a tlač) |
| ID | Interné identifikačné číslo |
| Number | Číslo |
| LengthStart | Vzdialenosť začiatku sekcie od ľavého okraja tabule |
| LengthEnd | Vzdialenosť konca sekcie od ľavého okraja tabule |

| | |
|-------------------|--|
| PlanSheetPart | Dielce umiestnené v aktuálnej sekcii aktuálnej tabule nárezového plánu (iba pre export a tlač) |
| ID | Interné identifikačné číslo |
| Number | Poradové číslo dielca v nárezovom pláne |
| PartNumber | Poradové číslo dielca v ponuke/zákazke |
| ImageIndex | Interné číslo obrázku materiálu |
| PartCode | Kód |
| PartDescription | Popis |
| Name | Názov |
| Count | Počet kusov v 1 výrobku |
| CuttingLength | Rezaná dĺžka |
| CuttingWidth | Rezaná šírka |
| FinalLength | Finálna dĺžka dielca (po opáskovaní) |
| FinalWidth | Finálna šírka dielca (po opáskovaní) |
| JobNumber | Číslo ponuky/zákazky |
| JobDate | Dátum vytvorenia ponuky/zákazky |
| JobName | Názov ponuky/zákazky |
| CustomerShortName | Skrátený názov/meno zákazníka |
| Order | Objednávka |
| ProductCode | Kód výrobku |
| ProductName | Názov výrobku |
| ProductCount | Počet kusov výrobku |

| | |
|---------------------|--|
| PlanSheetPartDetail | Operácie a materiály v dielci umiestnenom v aktuálnej sekcii aktuálnej tabule nárezového plánu (iba pre export a tlač) |
| ID | Interné identifikačné číslo |
| MaterialName | Názov materiálu |
| MaterialCode | Kód materiálu |
| MaterialColor | Farba materiálu (číselná hodnota farby) |
| MaterialWidth | Šírka materiálu |
| MaterialThickness | Hrúbka materiálu |
| OperationCode | Kód operácie |
| OperationName | Názov operácie |
| OperationCount | Opakovanie operácie na 1 ks dielca (napr. v prípade hranovacej pásky tu bude počet olepovaných hrán) |
| OperationQuantity | Množstvo operácie na 1 ks dielca (napr. v prípade hranovacej pásky tu bude jej dĺžka) |
| Value | Rozmery (v prípade rezania plošného materiálu alebo zrezávania rohov) alebo množstvo (pre ostatné typy operácií) |

| StockItem | Skladové položky |
|------------------------|---|
| ID | Interné identifikačné číslo |
| Type | 1=plošný materiál, 2=dĺžkový materiál, 3=hranovacie pásky, 4=iný materiál/tovar, 5=služba, 6=sada |
| Code | Kód |
| Name | Názov |
| Description | Popis |
| BarCode | Čiarový kód |
| Unit | Merná jednotka |
| IntegerQuantities | Iba celočíselné množstvá (A/N) |
| Width | Šírka |
| Thickness | Hrúbka |
| Grain | Plošný materiál má orientovanú kresbu v smere dĺžky (A/N) |
| Color | Farba (číselná hodnota) |
| ImageIndex | Interné číslo obrázku |
| UnitWeight | Jednotková hmotnosť |
| TotalWeight | Celková hmotnosť aktuálnej zásoby |
| Supply | Aktuálna zásoba |
| InitialSupply | Počiatočná zásoba (iba import) |
| InitialLength | Dĺžka formátu plošného/dĺžkového materiálu s počiatočnou zásobou (iba import) |
| InitialWidth | Šírka formátu plošného/dĺžkového materiálu s počiatočnou zásobou (iba import) |
| Reserved | Aktuálne rezervované množstvo |
| AvailableSupply | Disponibilná zásoba (aktuálna zásoba znížená o rezervovanú) |
| MinSupply | Minimálna zásoba |
| AvgSupply | Priemerná zásoba |
| MaxSupply | Maximálna zásoba |
| MinLackSupply | Chýbajúca množstvo pre dosiahnutie minimálnej zásoby |
| AvgLackSupply | Chýbajúca množstvo pre dosiahnutie priemernej zásoby |
| MaxLackSupply | Chýbajúca množstvo pre dosiahnutie maximálnej zásoby |
| StockPrice | Priemerná skladová cena |
| TotalStockPrice | Celková hodnota zásoby (v aktuálnych skladových cenách) |
| SalePrice | Požadovaná predajná cena |
| SalePriceInclVAT | Požadovaná predajná cena je vrátane DPH (A/N) |
| Rounding | Zaokrúhlenie predajnej ceny: 0=žiadne, 1=jemné, 2=standardné, 3=silné |
| RateVAT | Sadzba DPH |
| AbbrVAT | Označenie (skratka) DPH |
| TotalSalePriceExclVAT | Predajná cena bez DPH |
| TotalSalePriceInclVAT | Predajná cena s DPH |
| CalculationPrice | Individuálna kalkulačná cena (pre výpočet ceny výrobku) |
| CustomCalculationPrice | Použiť individuálnu cenu (inak bude vypočítaná podľa nastavenia programu) |
| Warning | Upozornenie zobrazované pri výbere skladovej položky |
| LastStockMovement | Dátum najnovšieho prijmu/vydaju/rezervácie skladovej položky |
| Cancelled | Skladová položka je zrušená (A/N) |
| StockGroup | Skladová skupina |
| Specification1 | Špecifikácia č.1 |
| Specification2 | Špecifikácia č.2 |
| Specification3 | Špecifikácia č.3 |
| TextureName | Dekor |
| ProducerShortName | Skrátený názov výrobcu |
| ProducerCode | Kód výrobcu |
| ProducerItemCode | Kód materiálu u výrobcu |
| Supplier1ShortName | Skrátený názov dodávateľa č.1 |
| Supplier1Code | Kód dodávateľa č.1 |
| Supplier1ItemCode | Kód materiálu u dodávateľa č.1 |
| Supplier2ShortName | Skrátený názov dodávateľa č.2 |
| Supplier2Code | Kód dodávateľa č.2 |
| Supplier2ItemCode | Kód materiálu u dodávateľa č.2 |
| Supplier3ShortName | Skrátený názov dodávateľa č.3 |
| Supplier3Code | Kód dodávateľa č.3 |
| Supplier3ItemCode | Kód materiálu u dodávateľa č.3 |

| StockSubItem | Položka sady |
|---------------------|-------------------------------------|
| ID | Interné identifikačné číslo |
| Quantity | Množstvo v 1 sade |
| Consumables | Spotrebný materiál (A/N) |
| StockItemType | Typ: 4=iný materiál/tovar, 5=služba |
| StockItemCode | Kód |
| StockItemName | Názov |
| StockItemUnit | Merná jednotka |
| StockItemStockPrice | Skladová cena |
| StockItemSalePrice | Predajná cena |
| StockItemUnitWeight | Jednotková hmotnosť |

| Supply | Zásoby skladovej položky |
|------------------------|---|
| ID | Interné identifikačné číslo |
| Code | Kód |
| Length | Dĺžka formátu (plošný/dĺžkový materiál) |
| Width | Šírka formátu (plošný/dĺžkový materiál) |
| Size | Rozmery formátu (plošný/dĺžkový materiál) |
| Use | Formát môže byť použitý v nárezovom pláne (A/N) |
| UnitWeight | Jednotková hmotnosť |
| TotalWeight | Celková hmotnosť zásoby |
| Location | Pozícia zásoby/formátu v sklade |
| Other | Iný údaj |
| Expiration | Expirácia zásoby |
| DescriptionFull | Identifikačný popis (kód, rozmery, iný údaj, expirácia, pozícia v sklade) |
| StockPrice | Skladová cena zásoby |
| TotalStockPrice | Hodnota zásoby (v aktuálnej skladovej cene) |
| SalePrice | Predajná cena |
| CalculationPrice | Individuálna kalkulačná cena (pre výpočet ceny výrobku) |
| CustomCalculationPrice | Použiť individuálnu cenu (inak bude vypočítaná podľa nastavenia programu) |
| InitialQuantity | Počiatočná zásoba |
| InitialStockPrice | Počiatočná skladová cena |
| Quantity | Aktuálna zásoba |
| AvailableQuantity | Disponibilná zásoba (aktuálna zásoba znížená o rezervované množstvo) |
| LastStockMovement | Dátum najnovšieho príjmu/vydaju/rezervácie zásoby |
| StockItemCode | Kód skladovej položky |
| StockItemName | Názov skladovej položky |
| Specification | Špecifikácia |

| SupplyMovement | Pohyby zásob (iba pre export a tlač) |
|----------------|--------------------------------------|
| ID | Interné identifikačné číslo |
| DateTime | Dátum a čas |
| Date | Dátum |
| Time | Čas |
| Document | Číslo dokladu |
| Description | Popis |
| Quantity | Množstvo |
| Received | Prijaté množstvo |
| Reserved | Rezervované množstvo |
| Issued | Vydané množstvo |
| CurrentSupply | Aktuálna zásoba |
| Price | Cena |
| StockPrice | Skladová cena |

| Partner | Obchodní partneri |
|---------------------|--|
| ID | Interné identifikačné číslo |
| Code | Kód |
| ShortName | Skrátený názov/meno |
| Name | Názov/meno |
| Address | Adresa (ulica, P.O.BOX, ...) |
| PostalCode | PSČ |
| City | Mesto |
| State | Štát |
| NameAddress | Názov/meno a adresa pre dodaciu adresu |
| DeliveryName | Názov/meno pre dodaciu adresu |
| DeliveryAddress | Dodacia adresa (ulica, P.O.BOX, ...) |
| DeliveryPostalCode | PSČ (dodacia adresa) |
| DeliveryCity | Mesto (dodacia adresa) |
| DeliveryState | Štát (dodacia adresa) |
| DeliveryNameAddress | Názov/meno a dodacia adresa |
| Person | Kontaktná osoba |
| Telephone | Telefónne číslo |
| Email | E-mailová adresa |
| Web | Domovská stránka |
| Contacts | Telefónne číslo, e-mailová adresa a domovská stránka (každý údaj v samostatnom riadku) |
| ContactsRow | Telefónne číslo, e-mailová adresa a domovská stránka (všetky údaje v jednom riadku) |
| BankAccount | Číslo bankového účtu |
| CompanyID | IČO |
| TaxID | DIČ |
| VatID | IČ DPH |
| FullIDs | IČO, DIČ a IČ DPH (každý údaj v samostatnom riadku) |
| FullIDsRow | IČO, DIČ a IČ DPH (všetky údaje v jednom riadku) |
| PartnerGroup | Skupina |
| Specification1 | Špecifikácia č. 1 |
| Specification2 | Špecifikácia č. 2 |
| Specification3 | Špecifikácia č. 3 |
| DaysDue | Počet dní splatnosti faktúr |
| NoVAT | Doklady bez DPH (A/N) |
| CustomVAT | Doklady s odlišnou sadzbou DPH (A/N) |

| | |
|--------------|---|
| DocumentType | Typy dokladov (iba pre export a tlač) |
| ID | Interné identifikačné číslo |
| Names | Názov typu - množné číslo (napr. Faktúry, Prijemky ...) |
| Name | Názov typu - jednotné číslo (napr. Faktúra, Prijemka ...) |
| Customer | Názov obchodného partnera (napr. Zákazník, Odberateľ, Dodávateľ ...) |
| Date | Názov dátumu vyhotovenia dokladu (napr. Dátum vyhotovenia, Vyhotovené dňa ...) |
| Date2 | Názov ďalšieho dátumu v doklade (napr. Dátum dodania tovaru, Ponuka platí do ...) |
| Add1 | Názov doplnkového údaje č.1 (napr. Objednávka) |
| Add2 | Názov doplnkového údaje č.2 (napr. Spôsob dodania) |
| Sign1 | Popis osoby, ktorá doklad vyhotovila (napr. Vytvoril, Vyhotovil ...) |
| Sign2 | Popis osoby, ktorá doklad prevzala (napr. Prevzal, Schválil ...) |
| Footer | Jednoriadkový text uvedený v spodnej časti každého dokladu (napr. Ďakujeme vám za objednávku) |
| PaymentType | 0=doklad sa neuhrádza, 1=úhrada je náš príjem, 2=úhrada je náš výdaj |
| PaymentAdd1 | Názov doplnkového údaje č. 1 pre platbu (napr. Konštatný symbol) |
| PaymentAdd2 | Názov doplnkového údaje č. 2 pre platbu (napr. Spôsob úhrady) |
| Color | Identifikačná farba (číselná hodnota) |
| TextTotal | Názov konečnej sumy (napr. Suma k úhrade, Celková cena ...) |

| | |
|---------------------|---|
| Document | Doklad |
| ID | Interné identifikačné číslo |
| Type | Názov typu (napr. Faktúra, Prijemka) |
| Number | Číslo |
| Currency | Mena |
| ExchangeRate | Kurz |
| ConnectedDocument | Prepojené dokumenty |
| Date1 | Dátum vyhotovenia |
| Date2 | Iný dátum |
| Description | Popis |
| Add1 | Doplnkový údaj č.1 |
| Add2 | Doplnkový údaj č.2 |
| AccountCode | Interný kód bankového účtu |
| Bank | Banka |
| BankAccount | Číslo účtu |
| BankAddress | Adresa banky |
| BankID1 | Doplnujúci údaj č.1 k bankovému účtu (napr. SWIFT) |
| BankID2 | Doplnujúci údaj č.2 k bankovému účtu (napr. SWIFT) |
| VariableSymbol | Variabilný symbol pre platbu |
| PaymentAdd1 | Doplnkový údaj č. 1 pre platbu |
| PaymentAdd2 | Doplnkový údaj č. 2 pre platbu |
| DueDate | Dátum splatnosti |
| Text1 | Text č.1 (pred tabuľkou so zoznamom položiek) |
| Text2 | Text č.2 (za tabuľkou so zoznamom položiek) |
| CustomerCode | Kód zákazníka |
| CustomerShortName | Skrátený názov/meno zákazníka |
| CustomerName | Názov/meno zákazníka |
| CustomerAddress | Adresa (ulica, P.O. BOX) |
| CustomerPostalCode | PSČ |
| CustomerCity | Mesto |
| CustomerState | Štát |
| CustomerNameAddress | Názov/meno a adresa zákazníka |
| DeliveryName | Názov/meno zákazníka pre dodaciu adresu |
| DeliveryAddress | Dodacia adresa (ulica, P.O. BOX) |
| DeliveryPostalCode | PSČ |
| DeliveryCity | Mesto |
| DeliveryState | Štát |
| DeliveryNameAddress | Názov/meno zákazníka a dodacia adresa zákazníka |
| CustomerPerson | Kontaktná osoba u zákazníka |
| CustomerTelephone | Telefónne číslo zákazníka |
| CustomerEmail | E-mailová adresa zákazníka |
| CustomerWeb | Domovská stránka zákazníka |
| CustomerBankAccount | Číslo bankového účtu zákazníka |
| CustomerCompanyID | IČO zákazníka |
| CustomerTaxID | DIČ zákazníka |
| CustomerVATID | IČ DPH zákazníka |
| MyCompanyID | Naše IČO |
| MyTaxID | Naše DIČ |
| MyVATID | Naše IČ DPH |
| TotalExclVAT | Celková suma dokladu bez DPH |
| TotalVAT | Celková DPH v doklade |
| DueAmount | Celková suma k úhrade |
| PaidExclVAT | Uhradená suma bez DPH |
| PaidVAT | Uhradená DPH |
| TextPage | Strana (preložené do jazyku dokladu) |
| TextAdd1 | Doplnkový údaj č.1 (preložené do jazyku dokladu) |
| TextAdd2 | Doplnkový údaj č.2 (preložené do jazyku dokladu) |
| TextPaymentAdd1 | Doplnkový údaj č.1 pre platbu (preložené do jazyku dokladu) |
| TextPaymentAdd2 | Doplnkový údaj č.1 pre platbu (preložené do jazyku dokladu) |
| TextBankAccount | Bankový účet (preložené do jazyku dokladu) |
| TextBank | Banka (preložené do jazyku dokladu) |

| | |
|--------------------|--|
| TextVariableSymbol | Variabilný symbol (preložené do jazyku dokladu) |
| TextCustomer | Zákazník (preložené do jazyku dokladu) |
| TextDate | Dátum vyhotovenia (preložené do jazyku dokladu) |
| TextDate2 | Iný dátum (preložené do jazyku dokladu) |
| TextDueDate | Dátum splatnosti (preložené do jazyku dokladu) |
| TextCode | Kód (preložené do jazyku dokladu) |
| TextName | Názov (preložené do jazyku dokladu) |
| TextPriceExclVAT | Cena bez DPH (preložené do jazyku dokladu) |
| TextQuantity | Množstvo (preložené do jazyku dokladu) |
| TextVAT | DPH (preložené do jazyku dokladu) |
| TextDiscount | Zľava (preložené do jazyku dokladu) |
| TextTotalExclVAT | Spolu bez DPH (preložené do jazyku dokladu) |
| TextSign1 | Vyhotovil (preložené do jazyku dokladu) |
| TextSign2 | Prevzal (preložené do jazyku dokladu) |
| TextSummary | Rekapitulácia (preložené do jazyku dokladu) |
| TextExclVAT | Bez DPH (preložené do jazyku dokladu) |
| TextTotal | Spolu (preložené do jazyku dokladu) |
| TextDueAmount | Suma k úhrade / Celková cena (preložené do jazyku dokladu) |
| Footer | Záverečný text (preložené do jazyku dokladu) |
| UserName | Meno používateľa, ktorý doklad vytvoril |
| UserContact | Kontaktné údaje používateľa, ktorý doklad vytvoril |
| Profit | Zisk dokladu |
| RemainAmount | Zostávajúca suma k úhrade |
| RemainDays | Zostávajúci počet dní do dátumu splatnosti |
| ExDiscount | Či je v doklade aspoň jedna položka so zľavou (A/N) |
| ExVAT | Či je v doklade aspoň jedna položka s DPH (A/N) |
| ExSurcharge | Či je v doklade aspoň jedna položka s prírážkou (A/N) |
| PrintSummary | Či sa má tlačiť aj rekapitulácia DPH (A/N) |
| Specification1 | Špecifikácia č.1 |
| Specification2 | Špecifikácia č.2 |
| Specification3 | Špecifikácia č.3 |
| BrokerShortName | Skrátený názov/meno sprostredkovateľa |
| BrokerCode | Kód sprostredkovateľa |
| PriceList | Cenník |
| TotalWeight | Celková hmotnosť položiek v doklade |

| | |
|-------------------|--|
| DocumentItemGroup | Skupiny položiek v doklade (iba pre export a tlač) |
| ID | Interné identifikačné číslo |
| Number | Číslo |
| Name | Názov |

| | |
|------------------|---|
| DocumentItem | Položka v doklade |
| ID | Interné identifikačné číslo |
| Number | Číslo |
| Group | Skupina |
| Type | 0=samostatná položka, 1=položka s podpoložkami, 2=podpoložka, 3=posledná podpoložka |
| ImageIndex | Interné číslo obrázku |
| StockItemCode | Kód skladovej položky |
| StockItemName | Názov skladovej položky |
| StockBarCode | Čiarový kód |
| SupplyID | Interné identifikačné číslo zásoby |
| SupplyCode | Kód zásoby |
| SupplyLength | Dĺžka (v prípade plošných a dĺžkových materiálov) |
| SupplyWidth | Šírka (v prípade plošných a dĺžkových materiálov) |
| SupplyOther | Iný údaj o zásobe |
| SupplyExpiration | Dátum expirácie zásoby |
| SupplyLocation | Umiestnenie zásoby v sklade |
| SupplyUnitWeight | Jednotková hmotnosť zásoby |
| Code | Kód |
| Name | Názov |
| Description | Popis |
| PriceCurr | Cena |
| PriceCurrInclVAT | Cena je vrátane DPH (A/N) |
| RateVAT | Sadzba DPH |
| AbbrVAT | Označenie (skratka) DPH |
| PriceExclVAT | Cena bez DPH |
| PriceInclVAT | Cena s DPH |
| Discount | Zľava/prirážka v % |
| DiscPriceExclVAT | Zľavnená cena bez DPH |
| DiscPriceInclVAT | Zľavnená cena s DPH |
| Quantity | Množstvo |
| Unit | Merná jednotka |
| TotalExclVAT | Celková cena bez DPH |
| TotalVAT | Suma DPH |
| TotalInclVAT | Celková cena s DPH |

| | |
|-----------------|--|
| DocumentSummary | Rekapitulácia dokladu |
| ID | Interné identifikačné číslo |
| Type | 1=medzisúčet pre jednotlivé sadzby DPH, 10=celková suma, 11=prevzatá záloha, 20=suma k úhrade, 30=zaokrúhlenie |
| Name | Názov <i>(preložené do jazyku dokladu)</i> |
| PriceExclVAT | Suma bez DPH |
| VAT | Suma DPH |
| PriceInclVAT | Suma s DPH |
| OurPriceExclVAT | Suma bez DPH v našej mene |
| OurVAT | Suma DPH v našej mene |
| OurPriceInclVAT | Suma s DPH v našej mene |
| AdvancePayment | Či sa jedná o zálohu - typ 11 (A/N) |

| | |
|--------------------|---|
| DocumentSettlement | Úhrady dokladu <i>(iba pre export a tlač)</i> |
| ID | Interné identifikačné číslo |
| Date | Dátum |
| DocumentNumber | Číslo dokladu |
| Description | Popis |
| Paid | Suma s DPH |

| | |
|--------------|--|
| Documents | Súčet dokladov za jednotlivé meny <i>(iba pre export a tlač)</i> |
| CurrName | Mena |
| CurrSymbol | Symbol meny |
| TotalExclVAT | Celková suma bez DPH |
| TotalVAT | Celková DPH |
| DueAmount | Celková uhradená suma |
| RemainAmount | Zostávajúca suma k úhrade |

| | |
|----------|---|
| CatGroup | Skupiny výrobkov v katalógu (iba pre export a tlač) |
| ID | Interné identifikačné číslo |
| Name | Názov |

| | |
|-------------|--|
| CatProduct | Výrobok v katalógu (iba pre export a tlač) |
| ID | Interné identifikačné číslo |
| Number | Číslo |
| Code | Kód |
| Name | Názov |
| Description | Popis |
| Price | Cena |
| Weight | Hmotnosť |
| ImageIndex | Interné číslo obrázku |

| | |
|-----------------|--|
| CatProductParam | Parametre výrobku v katalógu (iba pre export a tlač) |
| ID | Interné identifikačné číslo |
| Code | Kód |
| Name | Názov |
| Value | Hodnota |
| IsInput | Zadávaný parameter (A/N) |
| IsComputed | Vypočítavaný parameter (A/N) |
| IsChecking | Kontrolný parameter (A/N) |
| CanPrint | Parameter sa môže tlačiť (A/N) |

| | |
|---------------|--|
| CatPart | Dielce výrobku v katalógu (iba pre export a tlač) |
| ID | Interné identifikačné číslo |
| Number | Číslo |
| Type | Typ: 1=plošný dielec, 2=dĺžkový dielec, 3=iný dielec |
| Code | Kód |
| Name | Názov |
| Description | Popis |
| Price | Cena |
| Weight | Hmotnosť |
| Count | Počet kusov |
| CountFormula | Vzorec pre výpočet počtu kusov |
| Length | Dĺžka |
| LengthFormula | Vzorec pre výpočet dĺžky |
| Width | Šírka |
| WidthFormula | Vzorec pre výpočet šírky |
| Thickness | Hrúbka |
| Size | Rozmer dielca (dĺžka x šírka) |
| CutLength | Rezaná dĺžka dielca (môže sa líšiť od finálnej ak sú tu hranovacie pásy alebo dodatočné opracovanie) |
| CutWidth | Rezaná šírka dielca (môže sa líšiť od finálnej ak sú tu hranovacie pásy alebo dodatočné opracovanie) |
| CutSize | Rezaný rozmer dielca (dĺžka x šírka) |
| PartNull | Dielec nemá zadaný rozmer alebo počet (A/N) |

| | |
|-------------------|--|
| CatPartDetail | Operácie a materiály v dielci výrobku v katalógu (iba pre export a tlač) |
| ID | Interné identifikačné číslo |
| MaterialName | Názov materiálu |
| MaterialNameCount | Ak sa daná operácia v 1 dielci opakuje viackrát (napr. 2x montáž závesu), bude tu počet opakovaní aj názov materiálu (napr. „2x Záves XY“) inak iba samotný názov materiálu (napr. „Záves XY“) |
| MaterialCode | Kód materiálu |
| MaterialColor | Farba materiálu (číselná hodnota farby) |
| MaterialWidth | Šírka materiálu |
| MaterialThickness | Hrúbka materiálu |
| OperationCode | Kód operácie |
| OperationName | Názov operácie |
| OperationCount | Opakovanie operácie na 1 ks dielca (napr. v prípade hranovacej pásy tu bude počet olepovaných hrán) |
| OperationQuantity | Množstvo operácie na 1 ks dielca (napr. v prípade hranovacej pásy tu bude jej dĺžka) |
| Value | Rozmery (v prípade rezania plošného materiálu alebo zrezávania rohov) alebo množstvo (pre ostatné typy operácií) |

| Payment | Platby |
|-------------------------|---|
| ID | Interné identifikačné číslo |
| AccountCode | Kód bankového účtu alebo pokladne/hotovosti |
| Prescription | Jedná sa iba o predpis platby (A/N) |
| Type | Typ platby: -1=výdaj, 1=príjem |
| Taxable | Platba je zdaniteľná (A/N) |
| VirtualPayment | Platba je len virtuálna (napr. kurzový rozdiel) |
| Date | Dátum |
| DocumentNumber | Číslo prepojeného dokumentu |
| Description | Popis |
| Currency | Mena |
| ExchangeRate | Kurz |
| CustomerCode | Kód obchodného partnera |
| CustomerShortName | Skrátený názov/meno obchodného partnera |
| CurrencySum | Suma v cudzej mene |
| SumExclVAT | Suma bez DPH |
| SumVAT | Suma DPH |
| SumInclVAT | Suma s DPH |
| IncomeExclVAT | Príjem bez DPH |
| IncomeVAT | Prijatá DPH |
| TaxableIncomeExclVAT | Príjem bez DPH (zdaniteľná platba) |
| TaxableIncomeVAT | Prijatá DPH (zdaniteľná platba) |
| TaxableIncomeInclVAT | Príjem s DPH (zdaniteľná platba) |
| NoTaxableIncomeExclVAT | Príjem bez DPH (nezdaniteľná platba) |
| NoTaxableIncomeVAT | Prijatá DPH (nezdaniteľná platba) |
| NoTaxableIncomeInclVAT | Príjem s DPH (nezdaniteľná platba) |
| ExpenseExclVAT | Výdaj bez DPH |
| ExpenseVAT | Vydaná DPH |
| TaxableExpenseExclVAT | Výdaj bez DPH (zdaniteľná platba) |
| TaxableExpenseVAT | Vydaná DPH (zdaniteľná platba) |
| TaxableExpenseInclVAT | Výdaj s DPH (zdaniteľná platba) |
| NoTaxableExpenseExclVAT | Výdaj bez DPH (nezdaniteľná platba) |
| NoTaxableExpenseVAT | Vydaná DPH (nezdaniteľná platba) |
| NoTaxableExpenseInclVAT | Výdaj s DPH (nezdaniteľná platba) |
| PaidDocumentNumber | Číslo dokumentu, ktorý je touto platbou uhrádzaný |
| Specification1 | Špecifikácia č.1 |
| Specification2 | Špecifikácia č.2 |
| Specification3 | Špecifikácia č.3 |

| Payments | Súčet platieb za jednotlivé účty/pokladne (iba pre export a tlač) |
|----------------|---|
| ID | Interné identifikačné číslo účtu/pokladne |
| AccountCode | Kód bankového účtu alebo pokladne/hotovosti |
| AccountName | Názov bankového účtu alebo pokladne/hotovosti |
| InitialBalance | Počiatkový stav |
| Incomes | Príjmy |
| Expenses | Výdavky |
| ClosingBalance | Konečný stav |

| MyCompany | Údaje o vašej firme (iba pre export a tlač) |
|----------------|--|
| Name | Názov/meno |
| Address | Adresa (ulica, P.O.BOX, ...) |
| PostalCode | PSČ |
| City | Mesto |
| State | Štát |
| NameAddress | Názov/meno a adresa pre dodaciu adresu (údaje v samostatných riadkoch) |
| NameAddressRow | Názov/meno a adresa pre dodaciu adresu (údaje v jednom riadku) |
| CompanyID | IČO |
| TaxID | DIČ |
| VatID | IČ DPH |
| FullCompanyID | IČO (vrátane skratky) |
| FullTaxID | DIČ (vrátane skratky) |
| FullVatID | IČ DPH (vrátane skratky) |
| FullIDs | IČO, DIČ a IČ DPH vrátane skratiek (údaje v samostatných riadkoch) |
| FullIDsRow | IČO, DIČ a IČ DPH vrátane skratiek (údaje v jednom riadku) |
| Telephone | Telefónne číslo |
| Email | E-mailová adresa |
| Webpage | Domovská stránka |
| Contacts | Telefónne číslo, e-mailová adresa a domovská stránka (každý údaj v samostatnom riadku) |
| ContactsRow | Telefónne číslo, e-mailová adresa a domovská stránka (všetky údaje v jednom riadku) |
| OtherData | Ostatné údaje |