

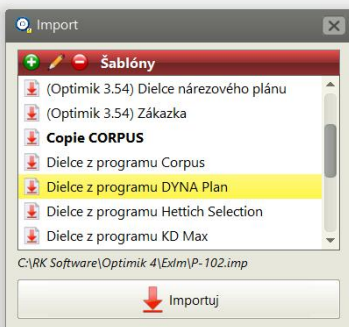
Import a export údajov

(Optimik 4.20)

Optimik umožňuje importovať/exportovať údaje z/do textového súboru (*.csv, *.txt), v ktorom sú údaje každého záznamu (napr. dielca, skladovej položky a pod.) uvedené v samostatnom riadku a navzájom oddelené vybraným oddeľovacím znakom. Pre zabránenie možným duplikáciám sa pri importe niektorých typov záznamov (napr. výrobky, obchodní partneri, skladové položky) kontroluje, či záznam s daným kódom už v programe existuje. Ak áno, nebude importovaný a ani nedôjde k žiadnej úprave takéhoto záznamu.

Import a export sa vykonáva pomocou vybranej šablóny, v ktorej je definovaný rozsah údajov, oddeľovací znak, formátovanie a veľa ďalších parametrov. S programom sú dodávané základné šablóny, v prípade potreby si môžete tieto skopírovať a upraviť, prípadne vytvoriť nové vlastné. Šablóny sú uložené v zložke ExIm, ktorá sa nachádza v inštaláčnej zložke programu (standardne je to C:\RK Software\Optimik 4\ExIm). Súborové šablóny majú príponu *.imp (šablóny pre import) alebo *.exp (šablóny pre export) a názov v tvare X-NNN :

- X = kód označujúci, ku ktorej časti programu šablóna patrí (P=ponuky, Z=zákazky, S=sklad, A=obchodní partneri, D=doklady, N=nárazové plány)
- NNN = číslo šablóny (alebo názov v prípade vašich vlastných alebo upravených šablón).



Import a export sa spúšťa kliknutím na tlačidlá umiestnené na hornej lište :



Po kliknutí na tlačidlo sa zobrazí zoznam dostupných šablón (používateľské šablóny sú uvedené tučným písmom). Po výbere požadovanej šablóny už stačí iba kliknúť na tlačidlo Importuj (Exportuj), čím sa import (export) údajov okamžite spustí.

V tomto okne je možné vytvoriť, editovať alebo vymazať vybranú šablónu. Okrem toho môžete vybranú šablónu aj duplikovať (vytvoriť jej kópiu) kliknutím pravým tlačidlom myši a výberom funkcie Duplikuj. Pri vytváraní šablóny váš program najskôr vyzve na zadanie jej názvu a následne sa zobrazí okno, v ktorom môžete šablónu editovať. Môžete tu nastaviť tieto parametre :

Východisková zložka

Táto zložka sa automaticky vyberie pri otvorení textového súboru.

Východisková zložka je vybraná v nastavení programu, môžete si však vybrať aj vlastnú.

Prípona

Prípona textového súboru

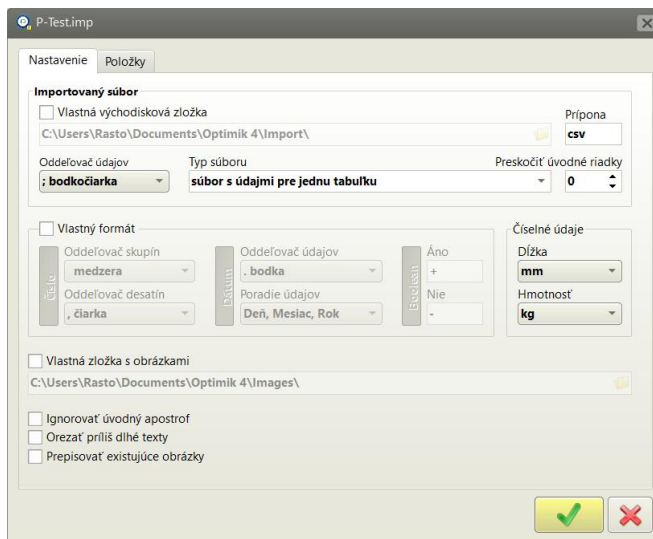
Oddeľovač údajov

Tu vyberte znak, ktorý je vo vašom textovom súbore použitý pre oddelenie údajov (napr. CSV súbor používa bodkočiarku)

Typ súboru

Tu môžete určiť, či váš textový súbor obsahuje údaje pre jednu tabuľku (napr. ak importujete skladové položky) alebo pre viaceré (napr. ak importujete výrobky a zároveň aj ich dielce). V prípade údajov pre viaceré tabuľky tu zároveň vyberiete aj spôsob, ako sú tieto údaje odlišené :

- **Hodnotou vybraného poľa**
Túto voľbu vyberte, ak sa v každom riadku nachádza informácia o tom, ku ktorej tabuľke patria údaje. Napr. ak sa v prvom poli každého riadku nachádza znak „I“, program bude údaje z tohto riadku importovať do tabuľky „Dielce“. Túto podmienku potom môžete zadať v ľavej dolnej časti okna.
- **Návestím**
Túto voľbu vyberte v prípade, ak sa vo vašom textovom súbore nachádza samostatný riadok (návestie), v ktorom je uložená informácia o tabuľke. Napr. Optimik 3 používal pre import dielcov návestie [- (I) -]. Návestie je taktiež možné nastaviť v ľavej dolnej časti okna.



Preskočiť úvodné riadky

Ak sa na začiatku vášho textového súboru nachádzajú nejaké iné údaje (napr. informácie o názvoch jednotlivých polí), môžete tieto riadky pri importe preskočiť. Stačí sem zadať ich počet.

Formát údajov

V tejto časti je možné nastaviť spôsob formátovania číselných, dátumových ako aj logických (áno/nie) údajov. V prípade, ak si nezadáte vlastné formátovanie, bude použité východiskové formátovanie zadané v nastavení programu (program je tak nezávislý od nastavenia vášho operačného systému Windows). Tu vyberte aj jednotky, v akých sú v textovom súbore uvedené dĺžky a hmotnosti

Zložka s obrázkami

Keďže textový súbor nemôže obsahovať obrázky, v importnom súbore môžu byť iba názvy súborov s obrázkami (napr. SkrinkaXY.jpg). Ak v textovom súbore nebude uvedená kompletná cesta k obrázku, ale iba jeho názov, program ho bude hľadať práve v tejto v zložke. Je možné použiť východiskovú zložku (vybranú v nastavení programu) alebo vlastnú zložku.

Ostatné voľby :

Ignorovať úvodný apostrof : automatické orezanie znaku apostrof ('), ak sa nachádza na začiatku textu.

Orezať príliš dlhé texty : automatické skrátenie textu na maximálny možný počet znakov bez zobrazenia chybového hlásenia

Prepisovať existujúce obrázky : ak už obrázok s daným názvom v Optimiku existuje, nebude preskočený ale prepísaný.

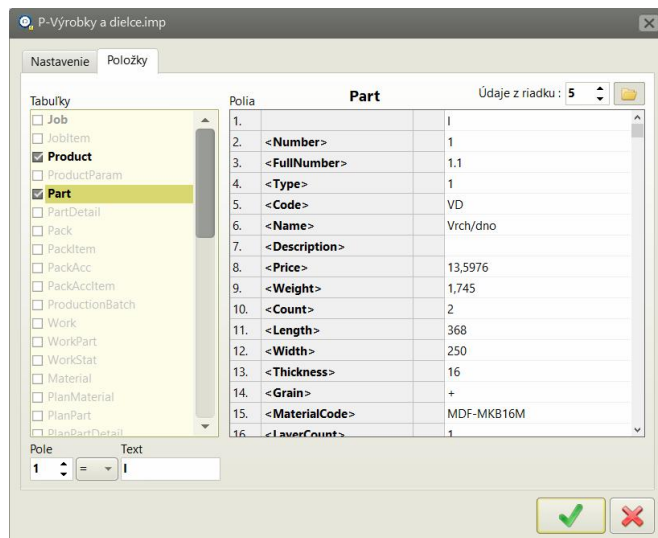
Tabuľky

Zoznam všetkých tabuliek programu, do ktorých je možné importovať údaje. Môžete si tu vybrať jednu alebo viacero tabuliek.

Polia

V tejto časti môžete určiť rozsah a poradie údajov pre aktuálnu tabuľku (tú, ktorú máte práve vybranú v ľavej časti okna). Tabuľka obsahuje 4 stĺpce :

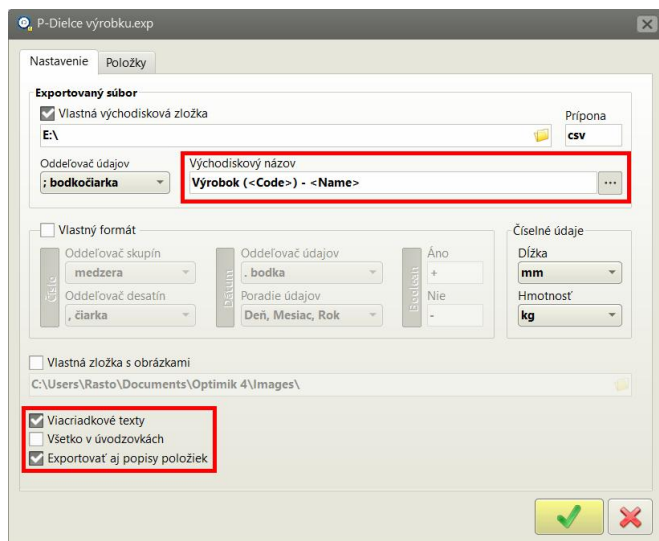
- **Pozícia** – poradové číslo údaju (poľa) v riadku textového súboru. Ak by ste si váš textový súbor otvorili v Exceli, tak sa bude v podstate jednať o číslo stĺpca.
- **Údaj** – tu vyberte, aký údaj sa v danom poli nachádza (po kliknutí sa zobrazí zoznam všetkých údajov dostupných pre danú tabuľku). Je tu aj možnosť dane pole neimportovať.
- **Fixná hodnota** – kliknutím do daného stĺpca môžete označiť (indikované malým krúžkom), že dané pole nemá byť načítané z textového súboru, ale sa má doňho naimportovať zadaná hodnota. Túto hodnotu potom môžete zadať v štvrtom stĺpci tabuľky. Fixnú hodnotu môžete využiť napr. pre import údaju, ktorý sa vo vašom textovom súbore nenachádza (napr. ak importujete dielce, a chcete, aby mali všetky zapnutú kresbu. Vyberte pole „Grain“ a nastavte mu pevnú hodnotu „+“)
- **Hodnota** – pri definovaní vašej šablóny vám veľmi pomôže, ak si sem načítate údaje z vybraného riadku vášho textového súboru (kliknutím na tlačidlo umiestnené vpravo nad touto tabuľkou).



Tabuľka obsahuje aj kontextové menu (otvára sa kliknutím pravého tlačidla myši) pomocou ktorej môžete do tabuľky vložiť na danú pozíciu nový riadok alebo aktuálny riadok z tabuľky vymazať. Všetky nasledujúce riadky sa po tomto úkone automaticky prečísľujú.

Vzhľadom k tomu, že Optimik obsahuje lokalizácie do viacerých jazykov, ale kódy tabuliek a polí musia byť jednotné, sú použité ich anglické tvary. Ich zoznam aj s bližším popisom nájdete v závere tohto dokumentu.

Editácia šablóny pre export prebieha takmer rovnako, je tu iba niekoľko odlišností :



Východiskový názov

Tu si môžete preddefinovať názov exportného súboru. V názve môžete použiť aj odkazy na konkrétne údaje z „hlavnej“ exportnej tabuľky (v tomto prípade sa bude jednať o tabuľku Produkty). Odkazy na tieto údaje sa zobrazia po kliknutí na tlačidlo vpravo [...].

Viacriadkové texty

Ak potvrdíte túto voľbu, všetky viacriadkové údaje (napr. popis výrobku a pod.) budú skontrovanované do jedného riadku, pričom údaje pôvodných riadkov budú oddelené medzerou.

Všetko v úvodzovkách

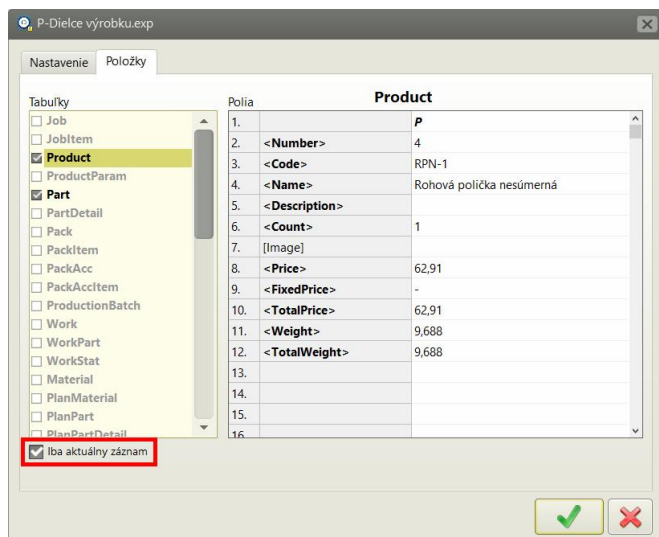
Ak potvrdíte túto voľbu, všetky exportované údaje budú uzavreté v úvodzovkách.

Exportovať aj popisy položiek

Ak potvrdíte túto voľbu, do prvého riadku exportného súboru bude automaticky vložený riadok zo zoznamom exportovaných údajov (hlavička). V prípade, ak exportujete údaje z viacerých tabuliek súčasne, bude tu aj odpovedajúci počet týchto riadkov/hlavičiek (pre každú tabuľku samostatne).

Iba aktuálny záznam

Ak potvrdíte túto voľbu, tak z aktuálnej tabuľky (nastavenej v ľavej časti okna) bude exportovaný iba aktuálny záznam. V opačnom prípade budú exportované všetky. Toto môžete využiť napr. ak chcete exportovať iba jeden (aktuálny) výrobok ale všetky jeho dielce.



Tlač a export do PDF

Tlačové zostavy sú v programe vytvorené pomocou zabudovaného nástroja FastReport® (<https://www.fast-report.com>). Pomocou neho môžete upravovať existujúce tlačové zostavy alebo vytvárať nové vlastné (podobne ako šablóny pre import a export).

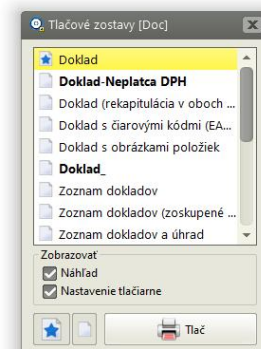
Súbory s tlačovými zostavami majú príponu *.fr3 a sú uložené v zložke PrintSets, ktorá sa nachádza v inštalačnej zložke programu (štandardne je to C:\RK Software\Optimik 4\PrintSets). Názov každého súboru má tvar X-NNN.fr3 :

- X = kód označujúci, ku ktorej časti programu zostava patrí (napr. "Off" označuje ponuky, „Job“ zákazky, "Doc" doklady atď., toto označenie je uvedené aj v titulku okna s výberom tlačových zostáv)
- NNN = číslo tlačovej zostavy (alebo názov v prípade vašich vlastných alebo upravených tlačových zostáv).



Po kliknutí na tlačidlo "Tlač" sa otvorí okno so zoznamom tlačových zostáv. V prípade, ak je tu len jediná tlačová zostava alebo je niektorá z tlačových zostáv označená ako hlavná, zobrazí sa hneď jej náhľad. V takom prípade môžete vynútiť zobrazenie zoznamu tlačových zostáv kliknutím na pravú stranu tlačidla (▼).

Po výbere tlačovej zostavy a kliknutí na tlačidlo "Tlač" (alebo stlačením klávesy Enter, či dvojklikom) sa zobrazí celooobrazkové okno s náhľadom na vygenerovanú tlačovú zostavu (ak je táto voľba zapnutá). V hornej lište okna s náhľadom sú k dispozícii tlačidlá s týmito funkciami :



	Spustenie tlače. Ak je zapnutá voľba „Zobrazovať nastavenie tlačiarne“, tak sa ešte pred tlačou zobrazí aj štandardné okno s nastavením tlačiarne.
	Otvorenie/uloženie tlačovej zostavy s údajmi z/do súboru *.fp3. Pomocou súborov *.fp3 môžete vašu tlačovú zostavu poskytnúť inému používateľovi Optimiku, ktorú si ju zo súboru načíta a zobrazí aj s vašimi údajmi. Jedná sa o alternatívu k súborom PDF.
	Preskok medzi stranami v prípade viacstranovej tlačovej zostavy. Požadovanú stranu môžete zobraziť aj zadaním jej čísla do editačného poľa (treba potvrdiť stlačením klávesy Enter).
	Zmenšenie / zväčšenie náhľadu (lupa). Požadovanú mierku (veľkosť) zobrazenia môžete aj priamo zadať do editačného poľa (treba potvrdiť stlačením klávesy Enter).
	Automatické nastavenie mierky pre zobrazenie celej stránky
	Automatické nastavenie mierky pre zobrazenie celej šírky stránky
Náhľady stránok	Ak potvrdíte túto voľbu, zobrazia sa zmenšeniny stránok (thumbnails) v ľavej časti okna
	Export tlačovej zostavy do súboru PDF. Na export sa využíva tzv. virtuálna PDF tlačiareň. Ak takú nemáte v systéme nainštalovanú, vyberte si niektorú zo širokej ponuky bezplatných aj komerčných riešení (napr. https://www.bullzip.com). Po nainštalovaní virtuálnej tlačiarne si túto nezabudnite vybrať aj v nastavení programu.
	Editácia štruktúry tlačovej zostavy pomocou zabudovaného nástroja FastReport®. Jednoduchšie úpravy (ako zmena písma, posun objektov) zvládnu aj menej skúsení používatelia, pre komplexnejšie úpravy sa však už vyžadujú pokročilejšie znalosti (návody nájdete na stránkach výrobcu - https://www.fast-report.com/public_download/docs/FRVCL/online/en/index.html).

Hierarchia tabuliek

Všetky údaje sú uložené v tabuľkách, pričom niektoré z nich sú závislé na iných. Táto závislosť sa prejavuje tak, že v podriadenej (Detail/Sub-detail) tabuľke sa pri exporte alebo tlači nenachádzajú všetky záznamy, ale iba tie, ktoré zodpovedajú aktuálnemu záznamu nadradenej (Master) tabuľky. Napríklad v tabuľke Product sa nachádzajú iba výrobky aktuálnej ponuky/zákazky. Ak teda chcete exportovať/tlačiť všetky údaje Detail/Sub-detail tabuliek, je potrebné exportovať/tlačiť aj všetky údaje nadradenej tabuľky/tabuliek. Do tabuliek označených **červeným písmom** je možné údaje aj importovať, z ostatných tabuliek je možné údaje len exportovať alebo tlačiť.

- Job (Ponuka/zákazka – P/Z)
 - JobItem (Vyúčovanie P/Z)
 - **Product (Výrobok v P/Z)**
 - ProductParam (Parametre výrobku v P/Z)
 - **Part (Dielce výrobku v P/Z)**
 - PartDetail (Operácie a materiály v dielci)
 - Pack (Balík výrobku v Z)
 - PackItem (Položka balíka výrobku v Z)
 - PackAcc (Balík s príslušenstvom)
 - PackAccSum (Sumár drobného príslušenstva)
 - PackAccItem (Položka balíka s príslušenstvom)
- ProductionBatch (Výrobná dávka - VD)
- Work (Sumár P/Z/VD alebo nárezový plán – NP)
 - WorkPart (Dielce v sumári P/Z/VD)
 - WorkStat (Detailný rozpis materiálu a operácií pre sumár P/Z/VD)
 - Material (Sumár materiálu P/Z/VD)
 - MaterialSheets (Formáty plošného a dĺžkového materiálu v Sumári P/VD)
 - PlanLabel (Etikety pre NP)
 - PlanMaterial (Formáty materiálu v NP)
 - PlanPart (Dielce v NP)
 - PlanPartDetail (Operácie a materiály v dielci v NP)
 - PlanEdgStrip (Hranovacie pásky dielcov v NP)
 - PlanOffcut (Využiteľné odrezky v NP)
 - PlanSheet (Tabule/formáty v NP)
 - PlanSheetSection (Sekcie aktuálnej tabule NP)
 - PlanSheetPart (Dielce umiestnené v aktuálnej sekcii aktuálnej tabule NP)
 - PlanSheetPartDetail (Operácie a materiály v dielci umiestnenom v aktuálnej sekcii aktuálnej tabule NP)
- StockItem (Skladové položky)
 - StockSubItem (Položka sady)
 - Supply (Zásoby skladovej položky)
 - SupplyMovement (Pohyby zásob)
- Partner (Obchodní partneri)
- DocumentType (Typy dokladov)
 - **Document (Doklad)**
 - **DocumentItemGroup (Skupiny položiek v doklade)**
 - **DocumentItem (Položka v doklade)**
 - **DocumentSummary (Rekapitulácia dokladu)**
 - DocumentSettlement (Úhrady dokladu)
 - Documents (Súčet dokladov za jednotlivé meny)
- CatGroup (Skupiny výrobkov v katalógu)
 - CatProduct (Výrobok v katalógu)
 - CatProductParam (Parametre výrobku v katalógu)
 - CatPart (Dielce výrobku v katalógu)
 - CatPartDetail (Operácie a materiály v dielci výrobku v katalógu)
- Payment (Platby)
- Payments (Súčet platieb za jednotlivé účty/pokladne)
- MyCompany (Údaje o vašej firme)

Prehľad tabuliek a polí

V nasledujúcom zozname sú zobrazené všetky tabuľky a ich polia, ktoré sú v programe OPTIMIK k dispozícii. Niektoré tabuľky a polia však môžu byť určené iba pre export a tlač a nie je možné ich importovať (napr. dopočítavané údaje a pod.) a niektoré zasa môžu byť iba importované. Zoznam polí sa pri editácii šablóny alebo tlačovej zostavy vždy automaticky vyfiltruje (zobrazia sa len dostupné polia).

Job	Ponuka/zákazka
ID	Interné identifikačné číslo
JobGroup	Názov skupiny
Date	Dátum vytvorenia
Number	Číslo
Name	Názov
Description	Popis
Cost	Náklady
Price	Cena
Discount	Zľava
Weight	Hmotnosť
Term	Termín vyhotovenia
Order	Objednávka
CustomerCode	Kód zákazníka
CustomerShortName	Skrátený názov/meno zákazníka
CustomerGroup	Skupina obchodných partnerov
CustomerName	Názov/meno zákazníka
CustomerAddress	Adresa (ulica, P.O. BOX)
CustomerPostalCode	PSČ
CustomerCity	Mesto
CustomerState	Štát
CustomerNameAddress	Názov/meno a adresa zákazníka
DeliveryName	Názov/meno zákazníka pre dodaciu adresu
DeliveryAddress	Dodacia adresa (ulica, P.O. BOX)
DeliveryPostalCode	PSČ
DeliveryCity	Mesto
DeliveryState	Štát
DeliveryNameAddress	Názov/meno zákazníka a dodacia adresa zákazníka
CustomerPerson	Kontaktná osoba u zákazníka
CustomerTelephone	Telefónne číslo zákazníka
CustomerEmail	E-mailová adresa zákazníka
CustomerWeb	Domovská stránka zákazníka
CustomerBankAccount	Číslo bankového účtu zákazníka
CustomerBank	Názov banky zákazníka
CustomerCompanyID	IČO zákazníka
CustomerTaxID	DIČ zákazníka
CustomerVATID	IČ DPH zákazníka
Profit	Hrubý zisk zo zákazky (v %)
Documented	Štáv zdokumentovania (fakturované, expedované, ...) v %
Produced	Štáv vyrobenosti zákazky (v %)
SellerShortName	Skrátený názov/meno predajcu
Data1 – Data30	30 používateľských údajov
WorkTime	Predpokladaný čas výroby

JobItem	Vyúčovanie ponuky/zákazky (iba pre export a tlač)
ID	Interné identifikačné číslo
Type	Typ: 0=práca, 1=materiál, 10=zaokrúhlenie/zľava/prirážka, 100=iná položka
Name	Názov
Description	Popis
PriceExclVAT	Cena bez DPH
RateVAT	Sadzba DPH
AbbrVAT	Označenie (skratka) DPH
PriceInclVAT	Cena s DPH
SellerDiscount	Zľava pre predajcu
SellerPriceExclVAT	Cena pre predajcu bez DPH
SellerPriceInclVAT	Cena pre predajcu s DPH

Product	Výrobok v ponuke/zákazke
ID	Interné identifikačné číslo
Number	Poradové číslo výrobku v ponuke/zákazke
Code	Kód
Name	Názov
Description	Popis
Count	Počet kusov
Price	Vypočítaná cena výrobku
FixedPrice	Pevná cena výrobku
TotalPrice	Celková cena všetkých kusov výrobku
Weight	Hmotnosť
TotalWeight	Celková hmotnosť všetkých kusov výrobku
Image	Obrázok (názov súboru)
Set	Názov zostavy

Výrobok je pri importe automaticky priradený do aktuálnej ponuky/zákazky

ProductParam	Parametre výroby v ponuke/zákazke (iba pre export a tlač)
ID	Interné identifikačné číslo
Code	Kód
Name	Názov
Value	Hodnota
IsInput	Zadávaný parameter (A/N)
IsComputed	Vypočítavaný parameter (A/N)
IsChecking	Kontrolný parameter (A/N)
CanPrint	Parameter sa môže tlačiť (A/N)
FontColor	Farba písma

Part	Dielce výroby v ponuke/zákazke
ID	Interné identifikačné číslo
Number	Poradové číslo dielca vo výrobku
FullNumber	Komplexné poradové číslo (vrátane poradového čísla výroby)
Type	Typ dielca: 1=plošný dielec, 2=dĺžkový dielec, 3=iný dielec
Code	Kód
Name	Názov
Description	Popis
Cost	Náklady
Price	Cena
Weight	Hmotnosť
Count	Počet kusov
CountFormula	Vzorec pre výpočet počtu kusov
TotalCount	Celkový počet kusov (za všetky kusy výroby)
Length	Dĺžka
LengthFormula	Vzorec pre výpočet dĺžky
Width	Šírka
WidthFormula	Vzorec pre výpočet šírky
Thickness	Hrúbka
Size	Rozmer dielca (dĺžka x šírka)
CutLength	Rezaná dĺžka dielca (môže sa líšiť od finálnej ak sú tu hranovacie pásy alebo dodatočné opracovanie)
CutWidth	Rezaná šírka dielca (môže sa líšiť od finálnej ak sú tu hranovacie pásy alebo dodatočné opracovanie)
CutSize	Rezaný rozmer dielca (dĺžka x šírka)
Grain	Dielec má mať kresbu v smere dĺžky (A/N)
GrainDirection	Smer kresby – ak je hodnota zadaná (X alebo Y), automaticky sa zapne aj kresba v smere dĺžky (Grain). Ak je tu Y, dielec sa automaticky otočí. Túto voľbu môžete využiť pri importe dielcov z CAD aplikácií, ktoré rozlišujú aj smer kresby (X=po dĺžke, Y=po šírke).
Image	Obrázok (názov súboru)
OperationCode	Kód operácie (ak nie je zadany, bude použitá východisková operácia)
MaterialCode	Kód materiálu
MaterialName	Názov materiálu
MaterialThickness	Hrúbka materiálu
MaterialWidth	Šírka materiálu
LayerCount	Počet vrstiev (plošné dielce)
AddLength	Predĺženie dielca (rovnaké pre všetky vrstvy)
AddWidth	Rozšírenie dielca (rovnaké pre všetky vrstvy)
GroupType	Dielec je v skupine s iným dielcom zlúčený kvôli : 1 = kresbe, 2 = využitiu
GroupNumber	Pozícia (stĺpec) v skupine typu 1 alebo číslo skupiny typu 2
GroupPosition	Pozícia (riadok) v skupine typu 1
GroupPieces	Kusy dielca v skupine typu 1 zlúčiť : 0=v smere kresby, 1=naprieč kresbou
OtherOperationCode	Iná plošná/dĺžková operácia (podľa typu dielca)
OtherMaterialCode	Kód materiálu pre inú operáciu
CornerLengthLT	Dĺžka zrazenia ľavého horného rohu dielca
CornerWidthLT	Šírka zrazenia ľavého horného rohu dielca
CornerTypeLT	Typ zrazenia ľavého horného rohu: 0=výrez, 1=oblúkový výrez, 2=priame zrezanie, 3=oblúkové zrezanie
CornerLengthRT	Dĺžka zrazenia pravého horného rohu dielca
CornerWidthRT	Šírka zrazenia pravého horného rohu dielca
CornerTypeRT	Typ zrazenia pravého horného rohu: 0=výrez, 1=oblúkový výrez, 2=priame zrezanie, 3=oblúkové zrezanie
CornerLengthRB	Dĺžka zrazenia pravého dolného rohu dielca
CornerWidthRB	Šírka zrazenia pravého dolného rohu dielca
CornerTypeRB	Typ zrazenia pravého dolného rohu: 0=výrez, 1=oblúkový výrez, 2=priame zrezanie, 3=oblúkové zrezanie
CornerLengthLB	Dĺžka zrazenia ľavého dolného rohu dielca
CornerWidthLB	Šírka zrazenia ľavého dolného rohu dielca
CornerTypeLB	Typ zrazenia ľavého dolného rohu: 0=výrez, 1=oblúkový výrez, 2=priame zrezanie, 3=oblúkové zrezanie
EdgeCodeT	Kód hranovacej pásky na hornej hrane
EdgeCodeR	Kód hranovacej pásky na pravej hrane
EdgeCodeB	Kód hranovacej pásky na dolnej hrane
EdgeCodeL	Kód hranovacej pásky na ľavej hrane
EdgeCodeLT	Kód hranovacej pásky na ľavom hornom zrezaní (ak je)
EdgeCodeRT	Kód hranovacej pásky na pravom hornom zrezaní (ak je)
EdgeCodeRB	Kód hranovacej pásky na pravom dolnom zrezaní (ak je)
EdgeCodeLB	Kód hranovacej pásky na ľavom dolnom zrezaní (ak je)
EdgeNameT	Názov hranovacej pásky na hornej hrane
EdgeNameR	Názov hranovacej pásky na pravej hrane
EdgeNameB	Názov hranovacej pásky na dolnej hrane
EdgeNameL	Názov hranovacej pásky na ľavej hrane
EdgeNameLT	Názov hranovacej pásky na ľavom hornom zrezaní (ak je)
EdgeNameRT	Názov hranovacej pásky na pravom hornom zrezaní (ak je)
EdgeNameRB	Názov hranovacej pásky na pravom dolnom zrezaní (ak je)

EdgeNameLB	Názov hranovacej pásky na ľavom dolnom zrezaní (ak je)
EdgeThickT	Hrúbka hranovacej pásky na hornej hrane
EdgeThickR	Hrúbka hranovacej pásky na pravej hrane
EdgeThickB	Hrúbka hranovacej pásky na dolnej hrane
EdgeThickL	Hrúbka hranovacej pásky na ľavej hrane
EdgeThickLT	Hrúbka hranovacej pásky na ľavom hornom zrezaní (ak je)
EdgeThickRT	Hrúbka hranovacej pásky na pravom hornom zrezaní (ak je)
EdgeThickRB	Hrúbka hranovacej pásky na pravom dolnom zrezaní (ak je)
EdgeThickLB	Hrúbka hranovacej pásky na ľavom dolnom zrezaní (ak je)
EdgeChangeDim	Či sa majú upraviť rozmery rezaného dielca o hrúbku pások a brúsenia (A/N)
EdgeFirstLength	Či sa majú nalepiť hranovacie pásky najskôr po dĺžke (A/N)
Accessory1Code	Kód príslušenstva 1
Accessory1Quantity	Množstvo príslušenstva 1
Accessory2Code	Kód príslušenstva 2
Accessory2Quantity	Množstvo príslušenstva 2
CustomData1-10	10 používateľských údajov

PartDetail	Operácie a materiály v dielci (iba pre export a tlač)
ID	Interné identifikačné číslo
Type	1100=formátovanie plošného materiálu, 1150=zrezávanie rohov, 1199=iná plošná operácia, 1200=formátovanie dĺžkového materiálu, 1299=iná dĺžková operácia, 4000=hranovanie, 4099=iná operácia s hranou, 9000=iná „kusová“ operácia, 10000=iná operácia
MaterialName	Názov materiálu
MaterialNameCount	Ak sa daná operácia v 1 dielci opakuje viackrát (napr. 2x montáž závesu), bude tu počet opakovaní aj názov materiálu (napr. „2x Záves XY“) inak iba samotný názov materiálu (napr. „Záves XY“)
MaterialCode	Kód materiálu
MaterialColor	Farba materiálu (číselná hodnota farby)
MaterialWidth	Šírka materiálu
MaterialThickness	Hrúbka materiálu
OperationCode	Kód operácie
OperationName	Názov operácie
OperationCount	Opakovanie operácie na 1 ks dielca (napr. v prípade hranovacej pásky tu bude počet olepovaných hrán)
OperationQuantity	Množstvo operácie na 1 ks dielca (napr. v prípade hranovacej pásky tu bude jej dĺžka)
TotalQuantity	Množstvo operácie za všetky kusy dielca (napr. v prípade hranovacej pásky tu bude jej dĺžka)
Value	Rozmery (v prípade rezania plošného materiálu alebo zrezávania rohov) alebo množstvo (pre ostatné typy operácií)

Pack	Balík výrobku v zákazke (iba pre export a tlač)
ID	Interné identifikačné číslo
Number	Poradové číslo v rámci výrobku
FullNumber	Komplexné poradové číslo (vrátane poradového čísla výrobku v zákazke)
Type	1=Balík s plošnými dielcami, 2=Balík s dĺžkovými dielcami, 3=Balík s inými dielcami, 4=Balík s príslušenstvom, 5=Balík s drobným príslušenstvom
Weight	Hmotnosť
PartCount	Počet dielcov v balíku
SmallAccessory	Či sa jedná o balík s drobným príslušenstvom (A/N)

PackItem	Položka balíka výrobku v zákazke (iba pre export a tlač)
ID	Interné identifikačné číslo
IsPart	Či sa jedná o dielec (+) alebo príslušenstvo (-)
PartNumber	Poradové číslo (ak je to dielec)
Code	Kód dielca alebo materiálu (príslušenstva)
Name	Názov dielca alebo materiálu (príslušenstva)
NameSize	Názov dielca a rozmer (alebo názov materiálu/príslušenstva a dielca)
NameSizeCode	Názov, rozmer a kód dielca (alebo názov materiálu/príslušenstva, názov dielca a kód materiálu/príslušenstva)
Length	Dĺžka dielca
Width	Šírka dielca
Quantity	Počet kusov
Weight	Hmotnosť

PackAcc	Balík s príslušenstvom (iba pre export a tlač)
Number	Poradové číslo
ProductName	Názov výrobku
Name	Názov balíka
Count	Počet
Weight	Hmotnosť

PackAccItem	Položka balíka s príslušenstvom výrobku v zákazke (iba pre export a tlač)
Name	Názov
Quantity	Množstvo
SubItems	Zoznam podpoložiek (v prípade sady)

PackAccSum	Sumár drobného príslušenstva (iba pre export a tlač)
Name	Názov
Quantity	Celkové množstvo
SubItems	Zoznam podpoložiek (v prípade sady)

ProductionBatch	Výrobná dávka (iba pre export a tlač)
ID	Interné identifikačné číslo
Date	Dátum vytvorenia
Number	Číslo
PartCount	Celkový počet kusov dielcov
Name	Názov
ConnectedJobs	Kódy zákaziek, z ktorých pochádzajú dielce v tejto výrobnéj dávke
Order	Objednávka
CustomerCode	Kód zákazníka
CustomerName	Názov/meno zákazníka
CustomerAddress	Adresa (ulica, P.O. BOX)
CustomerPostalCode	PSČ
CustomerCity	Mesto
CustomerPerson	Kontaktná osoba u zákazníka
CustomerTelephone	Telefónne číslo zákazníka
CustomerEmail	E-mailová adresa zákazníka
CustomerWeb	Domovská stránka zákazníka
CustomerCompanyID	IČO zákazníka
CustomerTaxID	DIČ zákazníka
CustomerVATID	IČ DPH zákazníka
Cost	Náklady
Price	Cena
Weight	Hmotnosť
Reserved	Rezervovaný materiál v sklade (v %)
Issued	Materiál vydaný zo skladu (v %)
Produced	Stav výroby (v %)
WorkTime	Predpokladaný čas výroby

* Záznamy označené červenou farbou sú k dispozícii iba v prípade, ak sú do výrobnéj dávky priradené dielce z jedinej zákazky

Work	Sumár ponuky/zákazky/výrobnéj dávky alebo nárezový plán (iba pre export a tlač)
ID	Interné identifikačné číslo
Number	Číslo ponuky/zákazky/výrobnéj dávky
Name	Názov ponuky/zákazky/výrobnéj dávky
Title	Číslo a názov/meno zákazníka
CustomerShortName	Skrátený názov/meno zákazníka
OperationType	1100=formátovanie plošného materiálu, 1150=zrezávanie rohov, 1199=iná plošná operácia, 1200=formátovanie dĺžkového materiálu, 1299=iná dĺžková operácia, 4000=hranovanie, 4099=iná operácia s hranou, 9000=iná „kusová“ operácia, 10000=iná operácia
OperationName	Názov operácie
OperationCode	Kód operácie
OperationDescription	Popis operácie
MeasureUnit	Merná jednotka
Count	Počet operácií
Quantity	Množstvo operácie
OperationUnitCost	Náklady na 1 operáciu
OperationCost	Celkové náklady na operáciu
OperationUnitPrice	Cena 1 operácie
OperationPrice	Celková cena operácie
Workplace	Názov pracoviska
MaterialName	Názov materiálu
MaterialCode	Kód materiálu
MaterialColor	Farba materiálu (číselná hodnota)
MaterialThickness	Hrúbka materiálu
MaterialWidth	Šírka materiálu
MaterialGrain	Materiál má orientovanú kresbu v smere dĺžky (A/N)
MaterialImageIndex	Interné číslo obrázku materiálu
MaterialDescription	Popis materiálu
Overconsumption	Nadspotreba materiálu – vrátane odpadu (%)
MaterialQuantityGross	Množstvo materiálu vrátane odpadu (brutto)
MaterialUnitCost	Jednotkové náklady na materiál
MaterialUnitCostGross	Prepočítané jednotkové náklady na materiál (k množstvu vrátane odpadu)
MaterialCost	Celkové náklady na materiál
MaterialUnitPrice	Jednotková cena materiálu
MaterialUnitPriceGross	Prepočítaná jednotková cena materiálu (k množstvu vrátane odpadu)
MaterialPrice	Celková cena materiálu
AdditionName	Názov doplnkového materiálu
AdditionCode	Kód doplnkového materiálu
AdditionQuantity	Množstvo doplnkového materiálu
AdditionUnitCost	Jednotkové náklady na doplnkový materiál
AdditionCost	Celkové náklady na doplnkový materiál
AdditionUnitPrice	Jednotková cena doplnkového materiálu
AdditionPrice	Celková cena doplnkového materiálu
Weight	Jednotková hmotnosť
TotalWeight	Celková hmotnosť
AvgUnitCost	Priemerné jednotkové náklady (na jednu operáciu vrátane hlavného a doplnkového materiálu)
TotalCost	Celkové náklady
AvgUnitPrice	Priemerná jednotková cena (za jednu operáciu vrátane hlavného a doplnkového materiálu)
TotalPrice	Celková cena
WorkTime	Odhadovaný čas výroby
IsPlan	Či sa jedná o plošný alebo dĺžkový nárezový plán (A/N)

Ak sa jedná o nárezový plán, k dispozícii sú aj tieto údaje :

SheetCount	Celkový počet použitých tabúl/formátov materiálu
SheetQuantity	Celková plocha alebo dĺžka použitého materiálu
SheetWeight	Celková hmotnosť použitého materiálu
SheetPrice	Celková cena materiálu zo skladu
StockSheetCount	Počet použitých tabúl/formátov materiálu zo skladu
StockSheetQuantity	Plocha alebo dĺžka použitého materiálu zo skladu
StockSheetWeight	Hmotnosť použitého materiálu zo skladu
ExtSheetCount	Počet použitých tabúl/formátov materiálu od zákazníka
ExtStockSheetQuantity	Plocha alebo dĺžka použitého materiálu od zákazníka
ExtStockSheetWeight	Hmotnosť použitého materiálu od zákazníka
PlanPartCost	Prepočítané náklady na 1 m2/1m materiálu dielca v nárezovom pláne
PlanPartPrice	Prepočítaná cena za 1 m2/1m materiálu dielca v nárezovom pláne
PartCount	Počet dielcov
OffcutCount	Celkový počet vzniknutých využiteľných odrezkov
OffcutQuantity	Celková plocha/dĺžka využiteľných odrezkov
OffcutWeight	Celková hmotnosť využiteľných odrezkov
OffcutCost	Celkové náklady na využiteľné odrezky
OffcutPrice	Celková cena využiteľných odrezkov
OffcutReturnToStock	Či sa vracajú odrezky do skladu (A/N)
StockOffcutCount	Počet využiteľných odrezkov z materiálu zo skladu
StockOffcutQuantity	Plocha/dĺžka využiteľných odrezkov z materiálu zo skladu
StockOffcutWeight	Hmotnosť využiteľných odrezkov z materiálu zo skladu
ExtOffcutCount	Počet využiteľných odrezkov z materiálu od zákazníka
ExtOffcutQuantity	Plocha/dĺžka využiteľných odrezkov z materiálu od zákazníka
ExtOffcutWeight	Hmotnosť využiteľných odrezkov z materiálu od zákazníka
WasteQuantity	Plocha/dĺžka odpadu
WasteWeight	Hmotnosť odpadu
WasteCist	Náklady na odpad
WastePrice	Cena odpadu
WasteReturnToStock	Či sa odpad vracia do skladu (A/N)
CutsCount	Celkový počet rezov
CutsLength	Celková dĺžka rezov
PriceCutsCount	Cena za 1 rez
PriceCutsLength	Cena za 1m rezania
PricePartsCount	Cena za rezanie 1 dielca
PriceSheetsCount	Pausálna cena za rozrezanie 1 tabule/formátu
Kerf	Šírka rezu
Enlarge	Pridavok na orezanie dielcov
Usage	Dosiahnuté využitie materiálu (v %)

WorkPart	Dielce v sumári (iba pre export a tlač)
ID	Interné identifikačné číslo
ProductionID	Poradové číslo vo výrobnnej dávke
JobNumber	Číslo ponuky/zákazky
JobDate	Dátum vytvorenia ponuky/zákazky
JobName	Názov ponuky/zákazky
CustomerShortName	Skrátený názov/meno zákazníka
Order	Objednávka
ProductCode	Kód výrobku
ProductName	Názov výrobku
ProductCount	Počet kusov výrobku
PartCode	Kód dielca
PartName	Názov dielca
PartDescription	Popis dielca
PartSize	Rozmery dielca (dĺžka x šírka)
PartCount	Počet kusov dielca vo výrobku
PartNumber	Poradové číslo dielca
TotalPartCount	Celkový počet kusov dielca (vo všetkých kusoch výrobku)
OperationCode	Kód operácie
OperationName	Názov operácie
OperationCount	Počet operácií
OperationQuantity	Množstvo operácií
MaterialName	Názov materiálu
MaterialCode	Kód materiálu
MaterialColor	Farba materiálu (číselná hodnota)
MaterialThickness	Hrúbka materiálu
MaterialWidth	Šírka materiálu
MeasureUnit	Merná jednotka
Dimensions	Rozmery
Weight	Hmotnosť
TotalCount	Celkový počet operácií (vo všetkých kusoch dielca všetkých kusov výrobku)
TotalQuantity	Celkové množstvo operácie (vo všetkých kusoch dielca všetkých kusov výrobku)

WorkStat	Detailný rozpis materiálu a operácií pre sumár (iba pre export a tlač)
Type	Typ: 0=rezanie, 10=použitý formát, 20=využitelný odrezok, 30=nevyužitelný odrezok, 31=pilný
Description	Popis
Quantity	Množstvo
Price	Cena
Total	Celková cena
Code	Kód
Length	Dĺžka
Width	Šírka
Weight	Hmotnosť
StockLocation	Pozícia v sklade
OtherInfo	Iný údaj (označenie zásoby)
UnitWeight	Jednotková hmotnosť
Supply	Aktuálna zásoba
AvailableSupply	Zásoba k dispozícii

Material	Sumár materiálu ponuky/zákazky/výrobnej dávky (iba pre export a tlač)
ID	Interné identifikačné číslo
Type	Typ materiálu 1=plošný materiál, 2=dĺžkový materiál, 3=hranovacia páska, 4=iný materiál
Code	Kód materiálu
Name	Názov materiálu
Description	Popis materiálu
BarCode	Čiarový kód
Quantity	Množstvo
MissingQuantity	Chýbajúce množstvo (ak je nedostatočná disponibilná zásoba v sklade)
Unit	Merná jednotka
IntegerQuantities	Či sú povolené iba celočíselné množstvá – napr. v prípade kusových položiek (A/N)
Color	Farba materiálu (číselná hodnota)
ImageIndex	Interné číslo obrázku materiálu
UnitWeight	Jednotková hmotnosť
Supply	Aktuálna zásoba
AvailableSupply	Aktuálna disponibilná zásoba
MinSupply	Minimálna zásoba
MaxSupply	Maximálna zásoba
StockPrice	Skladová cena
SalePrice	Požadovaná predajná cena
SalePriceInclVAT	Požadovaná predajná cena je s DPH
Rounding	0-žiadne, 1-jemné, 2-štandardné, 3-silné
RateVAT	Sadzba DPH
AbbrVAT	Označenie (skrátka) DPH
TotalSalePriceExclVAT	Predajná cena bez DPH
TotalSalePriceInclVAT	Predajná cena s DPH
ProducerShortName	Skrátený názov výrobcu
ProducerCode	Kód výrobcu
ProducerItemCode	Kód materiálu u výrobcu
Supplier1ShortName	Skrátený názov dodávateľa č.1
Supplier1Code	Kód dodávateľa č.1
Supplier1ItemCode	Kód materiálu u dodávateľa č.1
Supplier2ShortName	Skrátený názov dodávateľa č.2
Supplier2Code	Kód dodávateľa č.2
Supplier2ItemCode	Kód materiálu u dodávateľa č.2
Supplier3ShortName	Skrátený názov dodávateľa č.3
Supplier3Code	Kód dodávateľa č.3
Supplier3ItemCode	Kód materiálu u dodávateľa č.3

MaterialSheets	Formáty plošného a dĺžkového materiálu v Sumári ponuky/výrobnej dávky (iba pre export a tlač)
Code	Kód (skladový formát)
Length	Dĺžka
Width	Šírka
Description	Rozmery a kód (skladový formát)
Count	Počet kusov
Stock price	Skladová cena
Price	Cena
Weight	Hmotnosť
Defected	Materiál má kazy (A/N)
StockLocation	Pozícia v sklade
OtherInfo	Doplnková informácia (skladový formát)
Expiration	Dátum expirácia (skladový formát)
External	Či sa jedná o materiál od zákazníka (+) alebo zo skladu (-)
Supply	Aktuálna zásoba
AvailableSupply	Zásoba k dispozícii

PlanLabel	Etikety pre nárezový plán (iba pre export a tlač)	Nadradená tabuľka – Work (alebo PlanSheet, ak je použitá v šablóne pre export/tlač)
Type	0 = skupina, 1 = dielec skupiny, 2 = dielec, 3 = odrezok	
Number	Poradové číslo	
NumberSize	„Veľkostné“ poradové číslo (spoločné pre rovnako veľké rôzne dielce)	
Name	Názov odrezku/skupiny/dielca	
CuttingLength	Rezaná dĺžka	
CuttingWidth	Rezaná šírka	
CuttingSize	Rezané rozmery (dĺžka x šírka)	
Rotated	Dielec je v nárezovom pláne otočený	
RotCuttingLength	Rezaná dĺžka (u otočeného dielca je zamenená so šírkou)	
RotCuttingWidth	Rezaná šírka (u otočeného dielca je zamenená s dĺžkou)	
RotCuttingSize	Rezané rozmery (dĺžka x šírka) – u otočeného dielca sú rozmery zamenené	
EnlargeCutLength	Rezaná dĺžka vrátane prídavku na orezanie	
EnlargeCutWidth	Rezaná šírka vrátane prídavku na orezanie	
EnlargeCutSize	Rezané rozmery vrátane prídavku na orezanie (dĺžka x šírka)	
EnlargeRotCutLength	Rezaná dĺžka vrátane prídavku na orezanie (u otočeného dielca je zamenená so šírkou)	
EnlargeRotCutWidth	Rezaná šírka vrátane prídavku na orezanie (u otočeného dielca je zamenená s dĺžkou)	
EnlargeRotCutSize	Rezané rozmery vrátane prídavku na orezanie (dĺžka x šírka) – u otočeného dielca sú rozmery zamenené	
DimensionX	X-ová súradnica dielca v nárezovom pláne (iba verzia Professional)	
DimensionY	Y-ová súradnica dielca v nárezovom pláne (iba verzia Professional)	
LabelCount	Počet etikiet	
SheetsCount	Počet súčasne rezaných zhodných tabuľ (formátov)	
SheetNumber	Poradové číslo tabule	
SheetsNumbers	Poradové číslo tabule v tvare napr. 5-6 (ak je zapnuté číslovanie každej tabule a máme tu dve zhodné tabule)	
SheetCode	Kód tabule (skladový formát)	
SheetLocation	Pozícia v sklade (skladový formát)	
SheetOtherInfo	Iný údaj/označenie (skladový formát)	
SheetLength	Dĺžka tabule	
SheetWidth	Šírka tabule	
SheetWeight	Hmotnosť tabule	
JobNumber	Číslo ponuky/zákazky	
JobDate	Dátum vytvorenia ponuky/zákazky	
JobName	Názov ponuky/zákazky	
CustomerShortName	Skrátený názov/meno zákazníka	
Order	Objednávka	
PlanID	Identifikačné číslo nárezového plánu	
ProductID	Identifikačné číslo výrobku	
ProductCode	Kód výrobku	
ProductName	Názov výrobku	
ProductCount	Počet kusov výrobku	
PartNumber	Poradové číslo dielca	
PartCode	Kód dielca	
PartName	Názov dielca	
PartDescription	Popis dielca	
PartSize	Rozmery dielca (dĺžka x šírka)	
PartCount	Počet kusov dielca vo výrobku	
FinalLength	Finálna dĺžka dielca (po opáskovaní)	
FinalWidth	Finálna šírka dielca (po opáskovaní)	
FinalSize	Finálne rozmery dielca (po opáskovaní)	
Grain	Dielec má kresbu : 0-neurčenú, 1-po dĺžke, 2-po šírke	
ImageIndex	Interné číslo obrázku dielca	
PartID	Identifikačné číslo dielca	
PartCount	Počet kusov dielca v 1 výrobku	
TotalPartCount	Celkový počet dielcov v nárezovom pláne	
TotalGroupCount	Celkový počet skupín v nárezovom pláne	
TotalOffcutCount	Celkový počet využiteľných odrezkov v nárezovom pláne	
TotalCount	Celkový počet dielcov/skupín/odrezkov v nárezovom pláne	
PartPrice	Cena dielca	
PartWeight	Hmotnosť dielca	
PieceWeight	Hmotnosť dielca, skupiny, odrezku	
Data1-5	Používateľské údaje 1-5	
DataA-E	Používateľské údaje A-E	
EdgeT	Kód hornej hranovacej pásky	
EdgeR	Kód pravej hranovacej pásky	
EdgeB	Kód dolnej hranovacej pásky	
EdgeL	Kód ľavej hranovacej pásky	
EdgeNameT	Názov hornej hranovacej pásky	
EdgeNameR	Názov pravej hranovacej pásky	
EdgeNameB	Názov dolnej hranovacej pásky	
EdgeNameL	Názov ľavej hranovacej pásky	
EdgeColorT	Farba hornej hranovacej pásky (číslená hodnota)	
EdgeColorR	Farba pravej hranovacej pásky (číslená hodnota)	
EdgeColorB	Farba dolnej hranovacej pásky (číslená hodnota)	
EdgeColorL	Farba ľavej hranovacej pásky (číslená hodnota)	
EdgeThickT	Hrúbka hornej hranovacej pásky	
EdgeThickR	Hrúbka pravej hranovacej pásky	
EdgeThickB	Hrúbka dolnej hranovacej pásky	
EdgeThickL	Hrúbka ľavej hranovacej pásky	
CornExLT	Či má dielec zrazenie v ľavom hornom rohu (A/N)	
CornExRT	Či má dielec zrazenie v pravom hornom rohu (A/N)	

CornExRB	Či má dielec zrazenie v pravom dolnom rohu (A/N)
CornExLB	Či má dielec zrazenie v ľavom dolnom rohu (A/N)
EdgeLT	Kód hranovacej pásky na ľavom hornom zrezaní (ak je)
EdgeRT	Kód hranovacej pásky na pravom hornom zrezaní (ak je)
EdgeRB	Kód hranovacej pásky na pravom dolnom zrezaní (ak je)
EdgeLB	Kód hranovacej pásky na ľavom dolnom zrezaní (ak je)
EdgeNameLT	Názov hranovacej pásky na ľavom hornom zrezaní (ak je)
EdgeNameRT	Názov hranovacej pásky na pravom hornom zrezaní (ak je)
EdgeNameRB	Názov hranovacej pásky na pravom dolnom zrezaní (ak je)
EdgeNameLB	Názov hranovacej pásky na ľavom dolnom zrezaní (ak je)
EdgeColorLT	Farba hranovacej pásky na ľavom hornom zrezaní (ak je)
EdgeColorRT	Farba hranovacej pásky na pravom hornom zrezaní (ak je)
EdgeColorRB	Farba hranovacej pásky na pravom dolnom zrezaní (ak je)
EdgeColorLB	Farba hranovacej pásky na ľavom dolnom zrezaní (ak je)
EdgeFirstLength	Či sa majú nalepiť hranovacie pásky najskôr po dĺžke (A/N)

PlanMaterial	Formáty materiálu v nárezovom pláne (iba pre export a tlač)
Length	Dĺžka
Width	Šírka
External	Či sa jedná o materiál od zákazníka (+) alebo zo skladu (-)
Count	Počet kusov
Code	Kód (skladový formát)
Price	Cena
Stock price	Skladová cena
Weight	Hmotnosť
Defected	Materiál má kazy (A/N)
StockLocation	Pozícia v sklade
OtherInfo	Doplnková informácia (skladový formát)
Expiration	Dátum expirácia (skladový formát)
Sheets	Poradové čísla jednotlivých kusov formátu v nárezovom pláne
Supply	Aktuálna zásoba
AvailableSupply	Zásoba k dispozícii

PlanPart	Dielce v nárezovom pláne (iba pre export a tlač)
ID	Interné identifikačné číslo
Number	Poradové číslo dielca v nárezovom pláne
PartNumber	Poradové číslo dielca v ponuke/zákazke
ImageIndex	Interné číslo obrázku materiálu
Code	Kód
Name	Názov
Description	Popis
Count	Počet kusov v 1 výrobku
TotalCount	Celkový počet kusov
CuttingLength	Rezaná dĺžka
CuttingWidth	Rezaná šírka
CuttingSize	Rezané rozmery (dĺžka x šírka)
FinalLength	Finálna dĺžka dielca (po opáskovaní)
FinalWidth	Finálna šírka dielca (po opáskovaní)
FinalSize	Finálne rozmery dielca (po opáskovaní)
Weight	Hmotnosť
JobNumber	Číslo ponuky/zákazky
JobDate	Dátum vytvorenia ponuky/zákazky
JobName	Názov ponuky/zákazky
CustomerShortName	Skrátený názov/meno zákazníka
Order	Objednávka
ProductCode	Kód výrobku
ProductName	Názov výrobku
ProductCount	Počet kusov výrobku
Sheets	Čísla tabúl, na ktorých sú uložené jednotlivé kusy tohto dielca

PlanPartDetail	Operácie a materiály v dielci v nárezovom pláne (iba pre export a tlač)
ID	Interné identifikačné číslo
MaterialName	Názov materiálu
MaterialCode	Kód materiálu
MaterialColor	Farba materiálu (číselná hodnota farby)
MaterialWidth	Šírka materiálu
MaterialThickness	Hrúbka materiálu
OperationCode	Kód operácie
OperationName	Názov operácie
OperationCount	Opakovanie operácie na 1 ks dielca (napr. v prípade hranovacej pásky tu bude počet olepovaných hrán)
OperationQuantity	Množstvo operácie na 1 ks dielca (napr. v prípade hranovacej pásky tu bude jej dĺžka)
Value	Rozmery (v prípade rezania plošného materiálu alebo zrezávania rohov) alebo množstvo (pre ostatné typy operácií)

PlanEdgStrip	Hranovacie pásky dielcov v nárezovom pláne (iba pre export a tlač)
Code	Kód
Name	Názov
Count	Počet olepovaných hrán
LengthGross	Dĺžka
Overconsumption	Nadspotreba
Length	Dĺžka vrátane nadspotreby

PlanOffcut	Využiteľné odrezky v nárezovom pláne (iba pre export a tlač)
Number	Číslo odrezku
Code	Kód
External	Či odrezok pochádza z materiálu od zákazníka (A/N)
Length	Dĺžka
Width	Šírka
Size	Rozmery (dĺžka x šírka)
Count	Počet kusov
StockLocation	Pozícia odrezku v sklade
Sheets	Číslo tabúl, z ktorých pochádzajú jednotlivé kusy tohto odrezku
SheetStockLocation	Pozícia východiskového materiálu v sklade
SheetOtherInfo	Označenie východiskového materiálu v sklade
SheetExpiration	Dátum expirácie východiskového materiálu

PlanSheet	Tabule (formáty) v nárezovom pláne (iba pre export a tlač)
ID	Interné identifikačné číslo
Number	Poradové číslo
Count	Počet súčasne rezaných tabulí
Length	Dĺžka
Width	Šírka
Dimensions	Rozmery (dĺžka x šírka)
Is2D	Či sa jedná o plošný materiál/nárezový plán (A/N)
External	Či tabuľa (formát) pochádza od zákazníka (A/N)
Offcut	Či sa jedná o odrezok (A/N)
PartsCount	Počet dielcov umiestnených na tabuli
PartsQuantity	Plocha/dĺžka dielcov umiestnených na tabuli
OffcutCount	Počet odrezkov umiestnených na tabuli
OffcutQuantity	Plocha/dĺžka odrezkov umiestnených na tabuli
WasteQuantity	Plocha/dĺžka odpadu
ShredQuantity	- z toho plocha/dĺžka nevyužitelných odrezkov
FillingsQuantity	- z toho plocha/dĺžka pilín
CutsCount	Počet rezov
CutsLength	Dĺžka rezania
Code	Kód (skladový formát)
Defected	Či má skladový formát kazy (A/N)
StockLocation	Pozícia v sklade
StockOtherInfo	Iný údaj (skladový formát)
Expiration	Expirácia (skladový formát)
SectionLength	Max. dĺžka sekcie
Usage	Využitie v %
CountQuantity	Počet a plocha/dĺžka
Info	Rozmery formátu a názov materiálu
Statistics	Textová informácia o množstve dielcov, odrezkov, odpadu a rezaní
TrimLeft	Orezanie tabule vľavo
TrimRight	Orezanie tabule vpravo
TrimTop	Orezanie tabule hore (vzadu)
TrimBottom	Orezanie tabule dole (vpredu)

PlanSheetSection	Sekcie aktuálnej tabule nárezového plánu (iba pre export a tlač)
ID	Interné identifikačné číslo
Number	Číslo
LengthStart	Vzdialenosť začiatku sekcie od ľavého okraja tabule
LengthEnd	Vzdialenosť konca sekcie od ľavého okraja tabule

PlanSheetPart	Dielce umiestnené v aktuálnej sekcii aktuálnej tabule nárezového plánu (iba pre export a tlač)
ID	Interné identifikačné číslo
Number	Poradové číslo dielca v nárezovom pláne
PartNumber	Poradové číslo dielca v ponuke/zákazke
ImageIndex	Interné číslo obrázku materiálu
PartCode	Kód
PartDescription	Popis
Name	Názov
Count	Počet kusov v 1 výrobku
CuttingLength	Rezaná dĺžka
CuttingWidth	Rezaná šírka
FinalLength	Finálna dĺžka dielca (po opáskovaní)
FinalWidth	Finálna šírka dielca (po opáskovaní)
JobNumber	Číslo ponuky/zákazky
JobDate	Dátum vytvorenia ponuky/zákazky
JobName	Názov ponuky/zákazky
CustomerShortName	Skrátený názov/meno zákazníka
Order	Objednávka
ProductCode	Kód výrobku
ProductName	Názov výrobku
ProductCount	Počet kusov výrobku

PlanSheetPartDetail	Operácie a materiály v dielci umiestnenom v aktuálnej sekcii aktuálnej tabule nárezového plánu (iba pre export a tlač)
ID	Interné identifikačné číslo
MaterialName	Názov materiálu
MaterialCode	Kód materiálu
MaterialColor	Farba materiálu (číselná hodnota farby)
MaterialWidth	Šírka materiálu
MaterialThickness	Hrúbka materiálu
OperationCode	Kód operácie
OperationName	Názov operácie
OperationCount	Opakovanie operácie na 1 ks dielca (napr. v prípade hranovacej pásky tu bude počet olepovaných hrán)
OperationQuantity	Množstvo operácie na 1 ks dielca (napr. v prípade hranovacej pásky tu bude jej dĺžka)
Value	Rozmery (v prípade rezania plošného materiálu alebo zrezávania rohov) alebo množstvo (pre ostatné typy operácií)

StockItem	Skladové položky
ID	Interné identifikačné číslo
Type	1=plošný materiál, 2=dĺžkový materiál, 3=hranovacie pásy, 4=iny materiál/tovar, 5=služba, 6=sada
Code	Kód
Name	*Názov
Description	*Popis
BarCode	*Čiarový kód
Unit	Merná jednotka
IntegerQuantities	*Iba celočíselné množstvá (A/N)
Width	*Šírka
Thickness	*Hrúbka
Grain	*Plošný materiál má orientovanú kresbu v smere dĺžky (A/N)
Color	*Farba (číselná hodnota)
ImageIndex	Interné číslo obrázku
UnitWeight	Jednotková hmotnosť
TotalWeight	Celková hmotnosť aktuálnej zásoby
Supply	Aktuálna zásoba
InitialSupply	Počiatočná zásoba (iba import)
InitialLength	Dĺžka formátu plošného/dĺžkového materiálu s počiatočnou zásobou (iba import)
InitialWidth	Šírka formátu plošného/dĺžkového materiálu s počiatočnou zásobou (iba import)
Reserved	Aktuálne rezervované množstvo
AvailableSupply	Disponibilná zásoba (aktuálna zásoba znížená o rezervovanú)
MinSupply	*Minimálna zásoba
AvgSupply	Priemerná zásoba
MaxSupply	*Maximálna zásoba
MinLackSupply	Chýbajúca množstvo pre dosiahnutie minimálnej zásoby
AvgLackSupply	Chýbajúca množstvo pre dosiahnutie priemernej zásoby
MaxLackSupply	Chýbajúca množstvo pre dosiahnutie maximálnej zásoby
StockPrice	Priemerná skladová cena
TotalStockPrice	Celková hodnota zásoby (v aktuálnych skladových cenách)
SalePrice	*Požadovaná predajná cena
SalePriceInclVAT	*Požadovaná predajná cena je vrátane DPH (A/N)
Rounding	*Zaokrúhlenie predajnej ceny: 0-žiadne, 1-jemné, 2-štandardné, 3-silné
RateVAT	Sadzba DPH
AbbrVAT	Označenie (skratka) DPH
TotalSalePriceExclVAT	Predajná cena bez DPH
TotalSalePriceInclVAT	Predajná cena s DPH
CalculationPrice	Individuálna kalkulačná cena (pre výpočet ceny výrobku)
CustomCalculationPrice	Použití individuálnu cenu (inak bude vypočítaná podľa nastavenia programu)
Warning	*Upozornenie zobrazované pri výbere skladovej položky
LastStockMovement	Dátum najnovšieho príjmu/vydaju/rezervácie skladovej položky
Cancelled	*Skladová položka je zrušená (A/N)
StockGroup	Skladová skupina
Specification1	Špecifikácia č.1
Specification2	Špecifikácia č.2
Specification3	Špecifikácia č.3
TextureName	Dekor
ProducerShortName	Skrátený názov výrobcu
ProducerCode	Kód výrobcu
ProducerItemCode	Kód materiálu u výrobcu
Supplier1ShortName	Skrátený názov dodávateľa č.1
Supplier1Code	Kód dodávateľa č.1
Supplier1ItemCode	Kód materiálu u dodávateľa č.1
Supplier2ShortName	Skrátený názov dodávateľa č.2
Supplier2Code	Kód dodávateľa č.2
Supplier2ItemCode	Kód materiálu u dodávateľa č.2
Supplier3ShortName	Skrátený názov dodávateľa č.3
Supplier3Code	Kód dodávateľa č.3
Supplier3ItemCode	Kód materiálu u dodávateľa č.3

* Táto tabuľka umožňuje importovať aj existujúce skladové položky. V takom prípade nebude vytvorená nová skladová položka, ale budú zmenené len označené údaje.

StockSubItem	Položka sady
ID	Interné identifikačné číslo
Quantity	Množstvo v 1 sade
Consumables	Spotrebný materiál (A/N)
StockItemType	Typ: 4=iny materiál/tovar, 5=služba
StockItemCode	Kód
StockItemName	Názov
StockItemUnit	Merná jednotka
StockItemStockPrice	Skladová cena
StockItemSalePrice	Predajná cena
StockItemUnitWeight	Jednotková hmotnosť

Supply	Zásoby skladovej položky
ID	Interné identifikačné číslo
Code	Kód
Length	Dĺžka formátu (plošný/dĺžkový materiál)
Width	Šírka formátu (plošný/dĺžkový materiál)
Size	Rozmery formátu (plošný/dĺžkový materiál)
Use	* Formát môže byť použitý v nárezovom pláne (A/N)
UnitWeight	Jednotková hmotnosť
TotalWeight	Celková hmotnosť zásoby
Location	* Pozícia zásoby/formátu v sklade
Other	* Iný údaj
Expiration	* Expirácia zásoby
DescriptionFull	Identifikačný popis (kód, rozmery, iný údaj, expirácia, pozícia v sklade)
StockPrice	Skladová cena zásoby
TotalStockPrice	Hodnota zásoby (v aktuálnej skladovej cene)
SalePrice	* Predajná cena
CalculationPrice	Individuálna kalkulačná cena (pre výpočet ceny výrobku)
CustomCalculationPrice	Použiť individuálnu cenu (inak bude vypočítaná podľa nastavenia programu)
InitialQuantity	Počiatočná zásoba
InitialStockPrice	Počiatočná skladová cena
Quantity	Aktuálna zásoba
AvailableQuantity	Disponibilná zásoba (aktuálna zásoba znížená o rezervované množstvo)
LastStockMovement	Dátum najnovšieho príjmu/výdaju/rezervácie zásoby
StockItemCode	Kód skladovej položky
StockItemName	Názov skladovej položky
Specification	Špecifikácia

* Táto tabuľka umožňuje importovať aj existujúce zásoby skladovej položky. V takom prípade nebude vytvorená nová zásoba, ale budú zmenené len označené údaje.

SupplyMovement	Pohyby zásob (iba pre export a tlač)
ID	Interné identifikačné číslo
DateTime	Dátum a čas
Date	Dátum
Time	Čas
Document	Číslo dokladu
Description	Popis
Quantity	Množstvo
Received	Prijaté množstvo
Reserved	Rezervované množstvo
Issued	Vydané množstvo
CurrentSupply	Aktuálna zásoba
Price	Cena
StockPrice	Skladová cena

Partner	Obchodní partneri
ID	Interné identifikačné číslo
Code	Kód
ShortName	Skrátený názov/meno
Name	Názov/meno
Address	Adresa (ulica, P.O.BOX, ...)
PostalCode	PSČ
City	Mesto
State	Štát
NameAddress	Názov/meno a adresa pre dodaciu adresu
DeliveryName	Názov/meno pre dodaciu adresu
DeliveryAddress	Dodacia adresa (ulica, P.O.BOX, ...)
DeliveryPostalCode	PSČ (dodacia adresa)
DeliveryCity	Mesto (dodacia adresa)
DeliveryState	Štát (dodacia adresa)
DeliveryNameAddress	Názov/meno a dodacia adresa
Person	Kontaktná osoba
Telephone	Telefónne číslo
Email	E-mailová adresa
Web	Domovská stránka
Contacts	Telefónne číslo, e-mailová adresa a domovská stránka (každý údaj v samostatnom riadku)
ContactsRow	Telefónne číslo, e-mailová adresa a domovská stránka (všetky údaje v jednom riadku)
BankAccount	Číslo bankového účtu
Bank	Názov banky
CompanyID	IČO
TaxID	DIČ
VatID	IČ DPH
FullIDs	IČO, DIČ a IČ DPH (každý údaj v samostatnom riadku)
FullIDsRow	IČO, DIČ a IČ DPH (všetky údaje v jednom riadku)
PartnerGroup	Skupina
Specification1	Špecifikácia č.1
Specification2	Špecifikácia č.2
Specification3	Špecifikácia č.3
DaysDue	Počet dní splatnosti faktúr
NoVAT	Doklady bez DPH (A/N)
CustomVAT	Doklady s odlišnou sadzbou DPH (skrátka sadzby). Ak je tu znak „X“, znamená to, že doklady majú byť bez DPH.
SelectWarning	Hlásenie pri výbere obchodného partnera
Cancelled	Obchodný partner je zrušený
NotCancelled	Obchodný partner je aktívny

DocumentType	Typy dokladov <i>(iba pre export a tlač)</i>
ID	Interné identifikačné číslo
Names	Názov typu - množné číslo (napr. Faktúry, Prijemky ...)
Name	Názov typu - jednotné číslo (napr. Faktúra, Prijemka ...)
Customer	Názov obchodného partnera (napr. Zákazník, Odberateľ, Dodávateľ ...)
Date	Názov dátumu vyhotovenia dokladu (napr. Dátum vyhotovenia, Vyhotovené dňa ...)
Date2	Názov ďalšieho dátumu v doklade (napr. Dátum dodania tovaru, Ponuka platí do ...)
Add1	Názov doplnkového údaju č.1 (napr. Objednávka)
Add2	Názov doplnkového údaju č.2 (napr. Spôsob dodania)
Sign1	Popis osoby, ktorá doklad vyhotovila (napr. Vytvoril, Vyhotovil ...)
Sign2	Popis osoby, ktorá doklad prevzala (napr. Prevzal, Schválil ...)
Footer	Jednoriadkový text uvedený v spodnej časti každého dokladu (napr. Ďakujeme vám za objednávku)
PaymentType	0=doklad sa neuhrádza, 1=úhrada je náš príjem, 2=úhrada je náš výdaj
PaymentAdd1	Názov doplnkového údaju č. 1 pre platbu (napr. Konštatný symbol)
PaymentAdd2	Názov doplnkového údaju č. 2 pre platbu (napr. Spôsob úhrady)
Color	Identifikačná farba (číselná hodnota)
TextTotal	Názov konečnej sumy (napr. Suma k úhrade, Celková cena ...)

Document	Doklad
ID	Interné identifikačné číslo
Type	Názov typu (napr. Faktúra, Prijemka)
Number	Číslo
Currency	Mena
ExchangeRate	Kurz
ConnectedDocument	Prepojené dokumenty
Date1	Dátum vyhotovenia
Date2	Iný dátum
Description	Popis
Add1	Doplnkový údaj č.1
Add2	Doplnkový údaj č.2
AccountCode	Interný kód bankového účtu
Bank	Banka
BankAccount	Číslo účtu
BankAddress	Adresa banky
BankID1	Doplnujúci údaj č.1 k bankovému účtu (napr. SWIFT)
BankID2	Doplnujúci údaj č.2 k bankovému účtu (napr. SWIFT)
VariableSymbol	Variabilný symbol pre platbu
PaymentAdd1	Doplnkový údaj č. 1 pre platbu
PaymentAdd2	Doplnkový údaj č. 2 pre platbu
DueDate	Dátum splatnosti
Text1	Text č.1 (pred tabuľkou so zoznamom položiek)
Text2	Text č.2 (za tabuľkou so zoznamom položiek)
CustomerCode	Kód zákazníka
CustomerShortName	Skrátený názov/meno zákazníka
CustomerGroup	Skupina obchodných partnerov
CustomerName	Názov/meno zákazníka
CustomerAddress	Adresa (ulica, P.O. BOX)
CustomerPostalCode	PSČ
CustomerCity	Mesto
CustomerState	Štát
CustomerNameAddress	Názov/meno a adresa zákazníka
DeliveryName	Názov/meno zákazníka pre dodaciu adresu
DeliveryAddress	Dodacia adresa (ulica, P.O. BOX)
DeliveryPostalCode	PSČ
DeliveryCity	Mesto
DeliveryState	Štát
DeliveryNameAddress	Názov/meno zákazníka a dodacia adresa zákazníka
CustomerPerson	Kontaktná osoba u zákazníka
CustomerTelephone	Telefónne číslo zákazníka
CustomerEmail	E-mailová adresa zákazníka
CustomerWeb	Domovská stránka zákazníka
CustomerBankAccount	Číslo bankového účtu zákazníka
CustomerBank	Názov banky zákazníka
CustomerCompanyID	IČO zákazníka
CustomerTaxID	DIČ zákazníka
CustomerVATID	IČ DPH zákazníka
MyCompanyID	Naše IČO
MyTaxID	Naše DIČ
MyVATID	Naše IČ DPH
TotalExcVAT	Celková suma dokladu bez DPH
TotalVAT	Celková DPH v doklade
DueAmount	Celková suma k úhrade
PaidExcVAT	Uhradená suma bez DPH
PaidVAT	Uhradená DPH
TextPage	Strana <i>(preložené do jazyku dokladu)</i>
TextAdd1	Doplnkový údaj č.1 <i>(preložené do jazyku dokladu)</i>
TextAdd2	Doplnkový údaj č.2 <i>(preložené do jazyku dokladu)</i>
TextPaymentAdd1	Doplnkový údaj č.1 pre platbu <i>(preložené do jazyku dokladu)</i>
TextPaymentAdd2	Doplnkový údaj č.1 pre platbu <i>(preložené do jazyku dokladu)</i>

TextBankAccount	Bankový účet (preložené do jazyku dokladu)
TextBank	Banka (preložené do jazyku dokladu)
TextVariableSymbol	Variabilný symbol (preložené do jazyku dokladu)
TextCustomer	Zákazník (preložené do jazyku dokladu)
TextDate	Dátum vyhotovenia (preložené do jazyku dokladu)
TextDate2	Iný dátum (preložené do jazyku dokladu)
TextDueDate	Dátum splatnosti (preložené do jazyku dokladu)
TextCode	Kód (preložené do jazyku dokladu)
TextName	Názov (preložené do jazyku dokladu)
TextPriceExclVAT	Cena bez DPH (preložené do jazyku dokladu)
TextQuantity	Množstvo (preložené do jazyku dokladu)
TextVAT	DPH (preložené do jazyku dokladu)
TextDiscount	Zľava (preložené do jazyku dokladu)
TextTotalExclVAT	Spolu bez DPH (preložené do jazyku dokladu)
TextSign1	Vyhotovil (preložené do jazyku dokladu)
TextSign2	Prevzal (preložené do jazyku dokladu)
TextSummary	Rekapitulácia (preložené do jazyku dokladu)
TextExclVAT	Bez DPH (preložené do jazyku dokladu)
TextTotal	Spolu (preložené do jazyku dokladu)
TextDueAmount	Suma k úhrade / Celková cena (preložené do jazyku dokladu)
Footer	Záverčný text (preložené do jazyku dokladu)
UserName	Meno používateľa, ktorý doklad vytvoril
UserContact	Kontaktné údaje používateľa, ktorý doklad vytvoril
Profit	Zisk dokladu
RemainAmount	Zostávajúca suma k úhrade
RemainDays	Zostávajúci počet dní do dátumu splatnosti
ExDiscount	Či je v doklade aspoň jedna položka so zľavou (A/N)
ExVAT	Či je v doklade aspoň jedna položka s DPH (A/N)
ExSurcharge	Či je v doklade aspoň jedna položka s prirážkou (A/N)
PrintSummary	Či sa má tlačiť aj rekapitulácia DPH (A/N)
Specification1	Špecifikácia č.1
Specification2	Špecifikácia č.2
Specification3	Špecifikácia č.3
BrokerShortName	Skrátený názov/meno sprostredkovateľa
BrokerCode	Kód sprostredkovateľa
PriceList	Cenník
TotalWeight	Celková hmotnosť položiek v doklade

DocumentItemGroup	Skupiny položiek v doklade
ID	Interné identifikačné číslo
Number	Číslo
Name	Názov

DocumentItem	Položka v doklade
ID	Interné identifikačné číslo
Number	Číslo
Group	Skupina
Type	0=samostatná položka, 1=položka s podpoložkami, 2=podpoložka, 3=posledná podpoložka
ImageIndex	Interné číslo obrázku
StockItemCode	Kód skladovej položky
StockItemName	Názov skladovej položky
StockBarCode	Čiarový kód
SupplyID	Interné identifikačné číslo zásoby
SupplyCode	Kód zásoby
SupplyLength	Dĺžka (v prípade plošných a dĺžkových materiálov)
SupplyWidth	Šírka (v prípade plošných a dĺžkových materiálov)
SupplyOther	Iný údaj o zásobe
SupplyExpiration	Dátum expirácie zásoby
SupplyLocation	Umiestnenie zásoby v sklade
SupplyUnitWeight	Jednotková hmotnosť zásoby
Code	Kód
Name	Názov
Description	Popis
PriceCurr	Cena
PriceCurrInclVAT	Cena je vrátane DPH (A/N)
RateVAT	Sadzba DPH
AbbrVAT	Označenie (skratka) DPH
PriceExclVAT	Cena bez DPH
PriceInclVAT	Cena s DPH
Discount	Zľava/prirážka v %
DiscPriceExclVAT	Zľavnená cena bez DPH
DiscPriceInclVAT	Zľavnená cena s DPH
Quantity	Množstvo
UnitQuantitySubItem	Jednotkové množstvo pre podpoložku
Unit	Merná jednotka
TotalExclVAT	Celková cena bez DPH
TotalVAT	Suma DPH
TotalInclVAT	Celková cena s DPH

DocumentSummary	Rekapitulácia dokladu
ID	Interné identifikačné číslo
Type	1=medzisúčet pre jednotlivé sadzby DPH, 10=celková suma, 11=prevzatá záloha, 20=suma k úhrade, 30=zaokrúhlenie
Name	Názov <i>(preložené do jazyku dokladu)</i>
PriceExclVAT	Suma bez DPH
VAT	Suma DPH
PriceInclVAT	Suma s DPH
OurPriceExclVAT	Suma bez DPH v našej mene
OurVAT	Suma DPH v našej mene
OurPriceInclVAT	Suma s DPH v našej mene
AdvancePayment	Či sa jedná o zálohu - typ 11 (A/N)

DocumentSettlement	Úhrady dokladu <i>(iba pre export a tlač)</i>
ID	Interné identifikačné číslo
Date	Dátum
DocumentNumber	Číslo dokladu
Description	Popis
Paid	Suma s DPH

Documents	Súčet dokladov za jednotlivé meny <i>(iba pre export a tlač)</i>
CurrName	Mena
CurrSymbol	Symbol meny
TotalExclVAT	Celková suma bez DPH
TotalVAT	Celková DPH
DueAmount	Celková uhradená suma
RemainAmount	Zostávajúca suma k úhrade

CatGroup	Skupiny výrobkov v katalógu (iba pre export a tlač)
ID	Interné identifikačné číslo
Name	Názov

CatProduct	Výrobok v katalógu (iba pre export a tlač)
ID	Interné identifikačné číslo
Number	Číslo
Code	Kód
Name	Názov
Description	Popis
Price	Cena
Weight	Hmotnosť
ImageIndex	Interné číslo obrázku

CatProductParam	Parametre výrobku v katalógu (iba pre export a tlač)
ID	Interné identifikačné číslo
Code	Kód
Name	Názov
Value	Hodnota
IsInput	Zadávaný parameter (A/N)
IsComputed	Vypočítavaný parameter (A/N)
IsChecking	Kontrolný parameter (A/N)
CanPrint	Parameter sa môže tlačiť (A/N)
FontColor	Farba písma

CatPart	Dielce výrobku v katalógu (iba pre export a tlač)
ID	Interné identifikačné číslo
Number	Číslo
Type	Typ: 1=plošný dielec, 2=dĺžkový dielec, 3=iný dielec
Code	Kód
Name	Názov
Description	Popis
Price	Cena
Weight	Hmotnosť
Count	Počet kusov
CountFormula	Vzorec pre výpočet počtu kusov
Length	Dĺžka
LengthFormula	Vzorec pre výpočet dĺžky
Width	Šírka
WidthFormula	Vzorec pre výpočet šírky
Thickness	Hrúbka
Size	Rozmer dielca (dĺžka x šírka)
CutLength	Rezaná dĺžka dielca (môže sa líšiť od finálnej ak sú tu hranovacie pásky alebo dodatočné opracovanie)
CutWidth	Rezaná šírka dielca (môže sa líšiť od finálnej ak sú tu hranovacie pásky alebo dodatočné opracovanie)
CutSize	Rezaný rozmer dielca (dĺžka x šírka)
PartNull	Dielec nemá zadaný rozmer alebo počet (A/N)

CatPartDetail	Operácie a materiály v dielci výrobku v katalógu (iba pre export a tlač)
ID	Interné identifikačné číslo
MaterialName	Názov materiálu
MaterialNameCount	Ak sa daná operácia v 1 dielci opakuje viackrát (napr. 2x montáž závesu), bude tu počet opakovaní aj názov materiálu (napr. „2x Záves XY“) inak iba samotný názov materiálu (napr. „Záves XY“)
MaterialCode	Kód materiálu
MaterialColor	Farba materiálu (číselná hodnota farby)
MaterialWidth	Šírka materiálu
MaterialThickness	Hrúbka materiálu
OperationCode	Kód operácie
OperationName	Názov operácie
OperationCount	Opakovanie operácie na 1 ks dielca (napr. v prípade hranovacej pásky tu bude počet olepovaných hrán)
OperationQuantity	Množstvo operácie na 1 ks dielca (napr. v prípade hranovacej pásky tu bude jej dĺžka)
Value	Rozmery (v prípade rezania plošného materiálu alebo zrezávania rohov) alebo množstvo (pre ostatné typy operácií)

Payment	Platby
ID	Interné identifikačné číslo
AccountCode	Kód bankového účtu alebo pokladne/hotovosti
Prescription	Jedná sa iba o predpis platby (A/N)
Type	Typ platby: -1=výdaj, 1=príjem
Taxable	Platba je zdaniteľná (A/N)
VirtualPayment	Platba je len virtuálna (napr. kurzový rozdiel)
Date	Dátum
DocumentNumber	Číslo prepojeného dokumentu
Description	Popis
Currency	Mena
ExchangeRate	Kurz
CustomerCode	Kód obchodného partnera
CustomerShortName	Skrátený názov/meno obchodného partnera
CustomerName	Názov/meno obchodného partnera
FullIDsRow	Identifikačné údaje obchodného partnera (v jednom riadku)
CurrencySum	Suma v cudzej mene
SumExclVAT	Suma bez DPH
SumVAT	Suma DPH
SumInclVAT	Suma s DPH
SumWord	Suma s DPH slovom (zatiaľ len v slovenčine a češtine)
TaxableIncome	Príjem bez DPH (zdaniteľná platba)
NoTaxableIncome	Príjem bez DPH (nezdaniteľná platba + DPH zo zdaniteľnej platby)
IncomeExclVAT	Príjem bez DPH
IncomeVAT	Prijatá DPH
TaxableIncomeExclVAT	Príjem bez DPH (zdaniteľná platba)
TaxableIncomeVAT	Prijatá DPH (zdaniteľná platba)
TaxableIncomeInclVAT	Príjem s DPH (zdaniteľná platba)
NoTaxableIncomeExclVAT	Príjem bez DPH (nezdaniteľná platba)
NoTaxableIncomeVAT	Prijatá DPH (nezdaniteľná platba)
NoTaxableIncomeInclVAT	Príjem s DPH (nezdaniteľná platba)
TaxableExpense	Výdaj bez DPH (zdaniteľná platba)
NoTaxableExpense	Výdaj bez DPH (nezdaniteľná platba + DPH zo zdaniteľnej platby)
ExpenseExclVAT	Výdaj bez DPH
ExpenseVAT	Vydaná DPH
TaxableExpenseExclVAT	Výdaj bez DPH (zdaniteľná platba)
TaxableExpenseVAT	Vydaná DPH (zdaniteľná platba)
TaxableExpenseInclVAT	Výdaj s DPH (zdaniteľná platba)
NoTaxableExpenseExclVAT	Výdaj bez DPH (nezdaniteľná platba)
NoTaxableExpenseVAT	Vydaná DPH (nezdaniteľná platba)
NoTaxableExpenseInclVAT	Výdaj s DPH (nezdaniteľná platba)
PaidDocumentNumber	Číslo dokumentu, ktorý je touto platbou uhrádzaný
Specification1	Špecifikácia č.1
Specification2	Špecifikácia č.2
Specification3	Špecifikácia č.3

Payments	Súčet platieb za jednotlivé účty/pokladne (iba pre export a tlač)
ID	Interné identifikačné číslo účtu/pokladne
AccountCode	Kód bankového účtu alebo pokladne/hotovosti
AccountName	Názov bankového účtu alebo pokladne/hotovosti
InitialBalance	Počiatkový stav
Incomes	Príjmy
Expenses	Výdavky
ClosingBalance	Konečný stav

MyCompany	Údaje o vašej firme (iba pre export a tlač)
Name	Názov/meno
Address	Adresa (ulica, P.O.BOX, ...)
PostalCode	PSČ
City	Mesto
State	Štát
NameAddress	Názov/meno a adresa pre dodaciu adresu (údaje v samostatných riadkoch)
NameAddressRow	Názov/meno a adresa pre dodaciu adresu (údaje v jednom riadku)
CompanyID	IČO
TaxID	DIČ
VatID	IČ DPH
FullCompanyID	IČO (vrátane skratky)
FullTaxID	DIČ (vrátane skratky)
FullVatID	IČ DPH (vrátane skratky)
FullIDs	IČO, DIČ a IČ DPH vrátane skratiek (údaje v samostatných riadkoch)
FullIDsRow	IČO, DIČ a IČ DPH vrátane skratiek (údaje v jednom riadku)
Telephone	Telefónne číslo
Email	E-mailová adresa
Webpage	Domovská stránka
Contacts	Telefónne číslo, e-mailová adresa a domovská stránka (každý údaj v samostatnom riadku)
ContactsRow	Telefónne číslo, e-mailová adresa a domovská stránka (všetky údaje v jednom riadku)
OtherData	Ostatné údaje