

Používateľská príručka

Edging Assistant (Asistent hranovania)



© Rastislav Korytár, 2023
www.optimik.sk

Úvod

Asistent hranovania je doplnkový program k programu Optimik. Inštaluje sa na tablet používaný priamo v dielni, kde bude asistovať pracovníkom pri hranovaní plošných dielcov. Pomocou neho môžete minimalizovať chybovosť a zvyšovať rýchlosť v tejto etape výroby. Zároveň na strane Optimiku získavate prehľad o výrobe (hranovaní dielcov) v reálnom čase.

Asistent hranovania ponúka tieto hlavné funkcie :

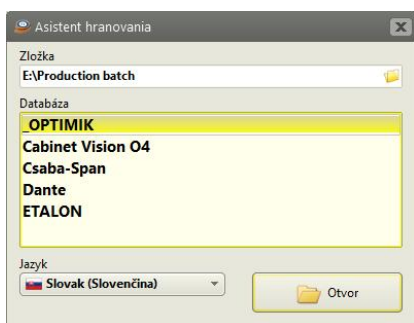
- zobrazenie zoznamu plošných dielcov, ktoré treba ohraniť (nalepiť hranovacie pásky alebo iným spôsobom upraviť hrany dielca)
- rýchle vyhľadanie dielca zosnímaním čiarového kódu z jeho etikety (prípadne zadaním jeho identifikačného čísla)
- grafické zobrazenie dielca s vyznačením hrán, ktoré treba olepiť alebo inak opracovať
- označenie a zobrazenie dokončených hrán
- odoslanie informácie o výrobe (meno pracovníka, dátum a čas) do programu Optimik

Inštalácia programu

Program má pomerne nízke nároky na výkon počítača a je možné ho nainštalovať a používať v bežnom počítači alebo tablete s operačným systémom Windows (7-11) a monitorom s rozlíšením minimálne 1600 x 1200 bodov.

Program nainštalujete spustením inštaláčného súboru, ktorý si stiahnete zo stránok www.optimik.sk. Po výbere jazyka a kliknutí na tlačidlo "Ďalej" sa zobrazí Licenčná zmluva. Prečítajte si ju, prosím a ak s ňou súhlasíte, potvrdíte voľbu "Súhlasím s podmienkami Licenčnej zmluvy" a kliknite na tlačidlo "Ďalej". V prípade potreby môžete zmeniť inštaláčnú zložku (program sa štandardne inštaluje do C:\RK Software\Edging Assistant) a inštaláciu spustíte kliknutím na tlačidlo "Ďalej". Po skopírovaní potrebných súborov do inštaláčnej zložky proces inštalácie zavŕšite kliknutím na tlačidlo "Dokončiť".

Spustenie programu

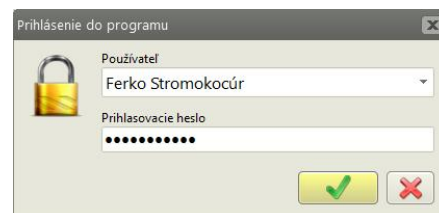


Program spustíte kliknutím na ikonku „Edging Assistant“ na pracovnej ploche. Zobrazí sa úvodné okno, v ktorom si môžete vybrať zložku a požadovanú databázu (súbor *.PRO s údajmi o výrobe, ktorý bol odoslaný z Optimiku). Zároveň si tu môžete zvoliť aj jazyk programu.

Poznámka : pracovná zložka môže byť na lokálnom disku alebo USB kľúči, odporúča sa však použiť zdieľaný (vzdialený) disk alebo cloudové úložisko (napr. Google Disk, OneDrive a pod.). Ak má k nemu prístup kancelársky počítač s Optimikom, ako aj

tablety na dielni s Asistentom, Optimik dokáže prijímať údaje o výrobe odoslané z Asistentov* v reálnom čase.*

Po kliknutí na tlačidlo „Otvor“ sa zobrazí prihlasovacie okno, v ktorom sa pracovník prihlási do programu pomocou vlastného hesla.




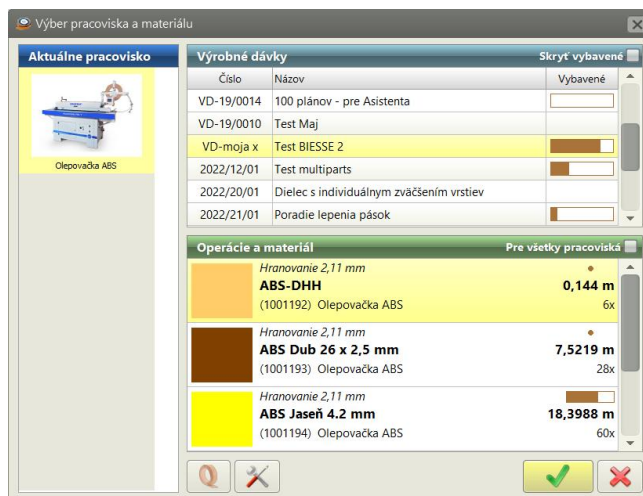
* Týmto spôsobom pracuje aj Asistent rezania ako aj ďalšie pripravované asistenčné programy. Bližšie informácie môžete nájsť na stránkach www.optimik.sk

Hlavné okno

Po prihlásení do programu sa zobrazí hlavné okno s údajmi o výrobe, ktoré boli odoslané z programu Optimik. Tu sú uvedené všetky výrobné dávky, v ktorých sa nachádzajú dielce, ktorých hrany je potrebné olepiť páskou alebo inak opracovať. Výrobné dávky, ktoré už boli vybavené (všetky ich dielce sú už ohranené), môžete v tabuľke automaticky skryť potvrdením voľby „Skryť vybavené“.

Dielce sú ďalej roztriedené podľa operácií a materiálov uvedených v dolnej tabuľke. V nej je uvedený aj celkový počet a dĺžka hrán, ako aj stav výroby pomocou grafického indikátora (plný krúžok znamená, že vybraná operácia už bola realizovaná na všetkých odpovedajúcich dielcoch). Zoznam operácií a materiálov je voliteľne závislý od vybraného pracoviska (napr. konkrétnej olepovačky), ktoré si môžete vybrať na paneli v ľavej časti okna.

Po výbere pracoviska, výrobné dávky, operácie a materiálu zobrazíte pracovné okno kliknutím na tlačidlo  alebo dvojklikom na vybranú operáciu a materiál.




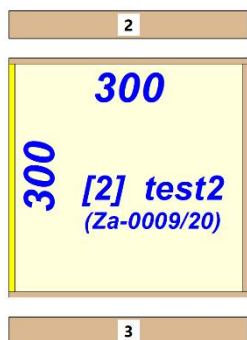
Pracovné okno

Pracovné okno sa zobrazuje na celú plochu obrazovky. V hornej časti sa nachádza panel s informáciami o vybranej výrobné dávke, operácii, materiáli a pracovisku. Pod ním je tabuľka so zoznamom dielcov, ktoré je potrebné ohraniť (danou operáciou a materiálom). V ľavom paneli sa nachádza vyhľadávacie pole pre zadanie alebo zosnímanie čiarového kódu (pre automatické vyhľadanie dielca) a tabuľky s poznámkami a záznamami o výrobe (hranovaní) aktuálneho dielca.

Číslo	Název	Zákazník	Kód	Název	ID	Číslo	kód	Název	I	Popis	Dĺžka	Šírka	Celkový počet	Počet hrán	Dĺžka hrán	Sch...	Brisenie	Hrúbka pásky	Poz...	Ochr...
ZL-2022/20	Knižnica		SSI	Spodná skrinka (žeba)	1006086	5.6		Polica A (3x1t)			700 mm	200 mm	4 ks	4x	0,8 m				0,4 mm	
ZL-2022/20	Knižnica		VSI	Vrchná skrinka (žeba)	1006110	6.7		Polica B			944 mm	500 mm	2 ks	2x	1,888 m				0,4 mm	
ZL-2022/20	Knižnica		SSI	Spodná skrinka (žeba)	1006087	5.7		Polica B			700 mm	240 mm	1 ks	1x	0,24 m				0,4 mm	
ZL-2022/20	Knižnica		ABC	Skriňka ABC	1005758	8.1	P-1	Polička			550 mm	400 mm	6 ks	6x	2,4 m			2,11 mm		
ZL-2022/20	Knižnica		SSI	Spodná skrinka (žeba)	1006083	5.3		Priečka			846 mm	700 mm	3 ks	3x	2,538 m				0,4 mm	
ZL-2022/20	Knižnica		SK	Skriňka	1006093	2.5		Priečka			716 mm	460 mm	2 ks	2x	1,432 m				0,4 mm	

Práca s programom

V prvom kroku vyberte v hornej tabuľke požadovaný dielca. Môžete využiť aj funkciu jeho vyhľadania – buď manuálnym zadaním čísla dielca (alebo iného údaju podľa nastavenia programu) a kliknutím na tlačidlo  alebo automaticky - zosnímaním čiarového kódu s týmto údajom (z etikety, nalepenej na plošnom dielci) do vyhľadávacieho poľa.

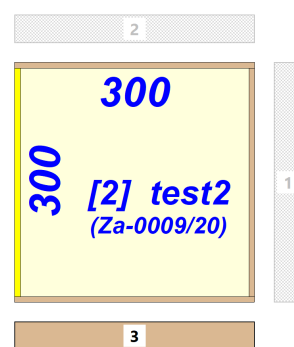


V dolnej časti okna sa zobrazuje schematický obrázok vybraného dielca aj s vyznačenými hranami, ktoré treba ohraničiť (olepiť páskou alebo opracovať iným spôsobom, napr. zbrúsiť v prípade skla, plechu ...). Hrany, ktoré zodpovedajú aktuálnej operácii a materiálu (uvedeným v hornej časti okna), sú vyznačené podlhovastými panelmi v blízkosti danej hrany (strany) dielca. Je v nich vypísané aj číslo určujúce poradie úpravy danej hrany.


Po ohranení prvej hrany dielca kliknite na panel s číslom 1, ktorý sa následne prekreslí šedou farbou.

Týmto spôsobom pokračujte s ďalšími hranami. Po

kliknutí na poslednú hranu (panel s najvyšším číslom) sa dielca bude považovať za ohranený a do tabuľky vľavo dole automaticky pribudne záznam o výrobe s dátumom, časom a menom pracovníka. Táto informácia sa následne odošle aj do programu Optimik.



V prípade, ak si nepotrebuje hrany priebežne vyznačovať šedou farbou, môžete si prácu urýchliť a kliknúť na tlačidlo „1 kus dielca ohranený“ až po ohranení všetkých hrán dielca.

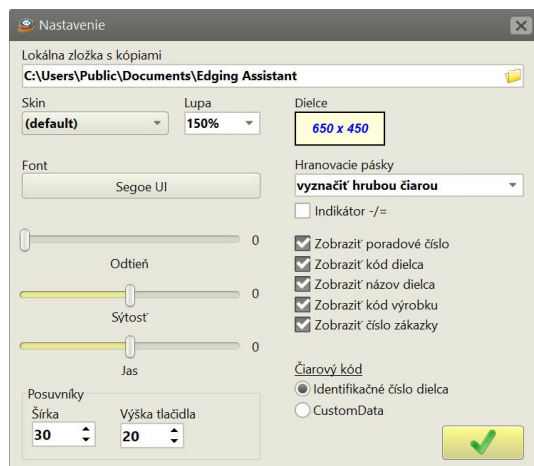
Ak má dielca viac kusov, môžete si prácu zrýchliť ešte viac a kliknutím na tlačidlo  označiť všetky kusy daného dielca za ohranené.

V poslednom stĺpci hornej tabuľky je zobrazený indikátor stavu výroby daného dielca :

- zatiaľ nebol ohranený žiaden kus dielca
- bola ohranená polovica kusov dielca
- boli ohranené všetky kusy dielca

Nastavenie programu

Po kliknutí na tlačidlo  v hlavnom okne sa zobrazí okno, v ktorom môžete nastaviť :



Lokálnu zložku s kópiami – v tejto zložke si program ukladá všetky informácie o výrobe. Táto zložka môže byť kdekoľvek na disku, nesmie sa však jednať o zdieľanú zložku, v ktorej sa nachádza samotná databáza.

Vzhľad programu – podľa vlastných preferencií si tu môžete prispôbiť vzhľad programu výberom niektorého zo zabudovaných skinov, typu písma a farebného odtieňa. Nastaviť si môžete aj zväčšenie (lupu) v rozsahu 100-200%, čo iste oceníte hlavne na menších tabletoch. Taktiež je možné nastaviť aj veľkosť posuvníkov v tabuľkách a iných zoznamoch.

Obrázok dielca – tu si môžete určiť, akou farbou bude zobrazený dielce v pracovnom okne programu, ako aj písmo a rozsah údajov, ktoré sa spolu s ním budú zobrazovať.

Čiarový kód – ak chcete využívať funkciu automatického vyhľadávania dielca v pracovnom okne, tu si môžete zvoliť, podľa akého údaju sa má toto vyhľadávanie vykonať (resp. aký typ údaju sa nachádza v čiarovom kóde vytlačenej na etiketách dielcov). Na výber je buď identifikačné číslo dielca alebo údaj v niektorom z desiatich používateľských položiek (CustomData).